

# FULFiLwall System

ระบบผนังอิฐมวลเบาเสริมโครงเหล็ก

จากนี้ไป... เวลาและความแข็งแรง  
จะอยู่บนมาตรฐานที่คุณมั่นใจในทุกโครงการ



# FULFiLwall System

ระบบผนังอิฐมวลเบาเสริมโครงเหล็ก

ช่วยให้การจัดการงานก่อสร้างผนังภายในเสร็จรวดเร็ว  
ลดต้นทุนแฝงและได้ผนังที่แข็งแรง มั่นใจด้วยบริการ  
ครบวงจร โดยทีมผู้เชี่ยวชาญจาก SCG

## ติดตั้งเร็ว ส่งงานไว

- ไม่ต้องกรีดผนังเพื่อเดินงานระบบท่อประปา ไฟฟ้า
- ไม่ต้องทำคานทับหลัง และเสาเอ็น
- หมดปัญหาผนังล้าบ ไม่ได้อวก
- ไม่ต้องฉาบปรับความเรียบ (Skim Coat)

## หน้างานสะอาด ไม่มีปัญหาฝุ่นผง

- ด้วยระบบการก่อสร้างผนังแบบกึ่งแห้ง ทำให้หน้างานเรียบร้อยมากยิ่งขึ้น

## แข็งแรง ได้คุณภาพ

- แข็งแรงระดับดีที่สุด (Severe Duty) ทนทานต่อแรงกระแทกและการยึดเจาะได้
- ปูนหล่อผนังสูตรพิเศษ สามารถป้องกันไฟ กันเสียง และทนความร้อน

## ลดต้นทุนแฝง

- ขนย้ายง่าย ลดต้นทุนในการขนย้ายสินค้าในแนวตั้ง
- ลดค่าใช้จ่ายในการเก็บเศษวัสดุก่อสร้างและการเทิองาน



น้ำหนัก

80 kg./sq.m.



ค่ากันเสียง

35-66 STC



ความหนาของผนัง

9 cm. (minimum)



ความเร็วในการติดตั้ง

(30-40 ตร.ม. /วัน/ทีม (3-4 คน))



แข็งแรง

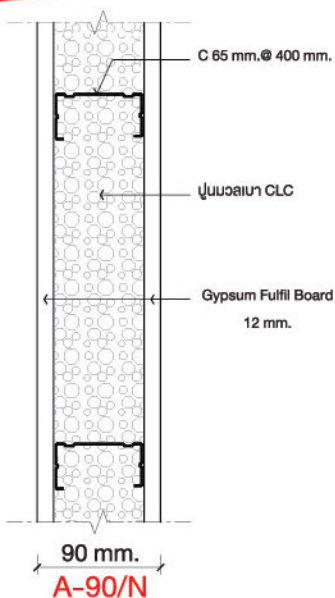
Severe Duty (BS 5234)



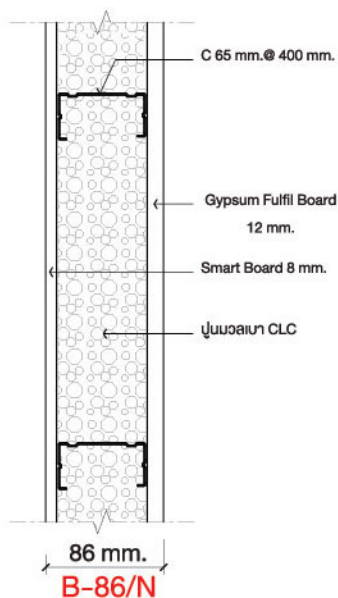
ป้องกันไฟ

2 hr. 45 mins (BS 476)

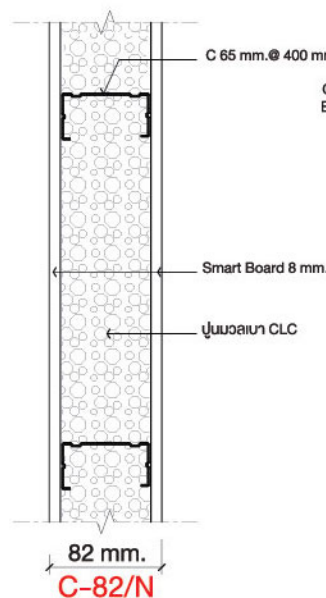
## รูปแบบผนัง FULFiLwall



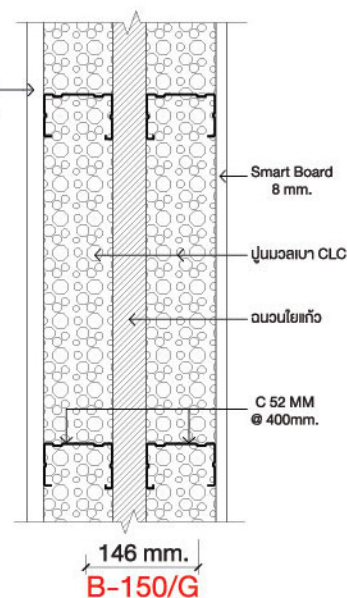
ผนังกันระหว่างห้อง(กาสิ)



ผนังกันระหว่างห้องกับห้องน้ำ



ผนังพื้นที่เปียก

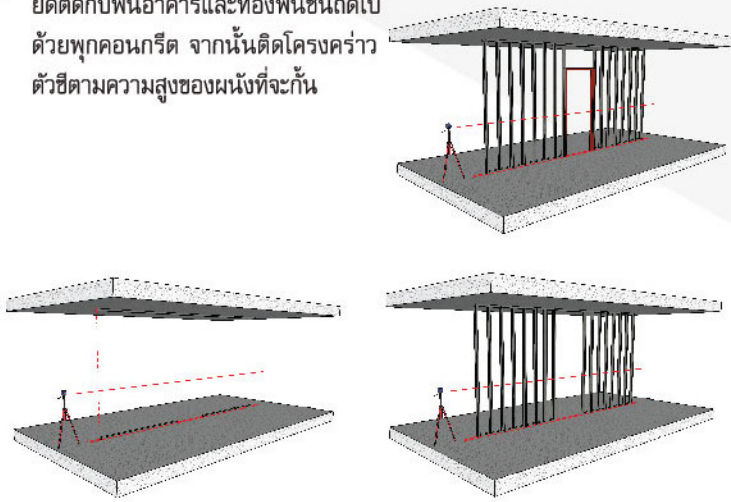


ผนัง(กันเสียง)

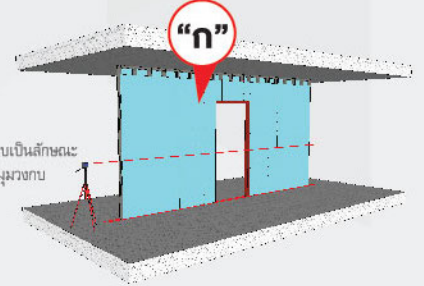
\* รูปแบบผนัง FULFiLwall System สามารถออกแบบได้ตามความต้องการทั้งขนาดและค่ากันเสียงของผนัง

# ขั้นตอนการติดตั้ง FULFiLwall System

**1** กำหนดแนวผนังที่จะติดตั้ง วางโครงคร่าวด้วยตามแนวผนังที่ได้ตีเส้นไว้ ยึดติดกับพื้นอาคารและห้องพื้นชั้นถัดไปด้วยทุกคอนกรีต จากนั้นติดตั้งโครงคร่าวด้วยซีตามความสูงของผนังที่จะกัน



**2** นำแผ่นสมาร์ทบอร์ด หรือแผ่นยิปซัมขึ้นติดตั้งกับโครงคร่าว

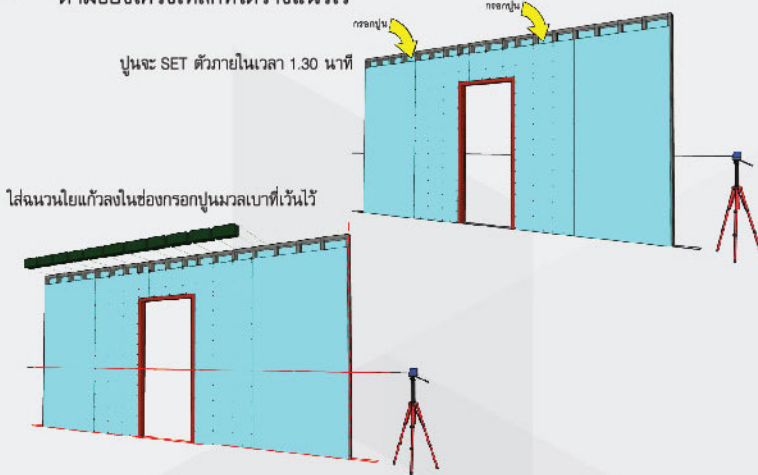


หมายเหตุ : บริเวณวงกบให้ติดแผ่นครอบมุมกับเป็นลักษณะอักษร "ก" ดังภาพ เพื่อป้องกันการเกิดรอยแตกที่มุมวงกบ

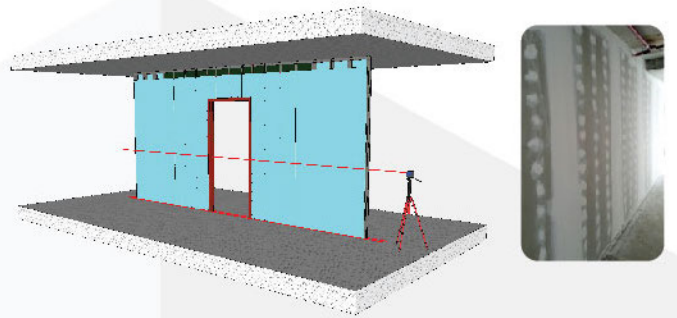


ทำการติดตั้งแผ่นสมาร์ทบอร์ด หรือแผ่นยิปซัมอีก 1 ด้าน แล้วให้ทางโครงการทำการติดตั้งระบบภายในให้เรียบร้อย โดยแนะนำให้ระบบภายในติดตั้งให้อยู่ในแนวตั้ง

**3** ปิดแผ่นสมาร์ทบอร์ด หรือแผ่นยิปซัมด้านที่ 2 และทำการกรอกปูนมวลเบาตามช่องโครงเหล็กที่ได้วางแนวไว้



**4** ปิดช่องด้านบนด้วยแผ่นสมาร์ทบอร์ด หรือแผ่นยิปซัมและทำการฉาบเก็บรอยต่อ คิ้วเข้ามุม และรอยหัวสกรูด้วยปูนฉาบรอยต่อ



## คุณสมบัติ

## ผนังก่ออิฐ

## ผนังอิฐมวลเบา

## ผนัง FULFiLwall

คุณสมบัติ	ผนังก่ออิฐ	ผนังอิฐมวลเบา	ผนัง FULFiLwall
ความหนาระบบ (ซม.)	10	10	9
น้ำหนัก (กก./ตรม.)	180	90	80
ระบบผนัง	ระบบเปียก	ระบบเปียก	ระบบกึ่งแห้ง
ค่าการป้องกันเสียง (STC)	38	37	35-60*
ค่าการป้องกันไฟ (ซม.)*	1 ชั่วโมง	4 ชั่วโมง	2 ชั่วโมง 45 นาที
ความเร็วในการติดตั้ง	2 ตร.ม. / คน / วัน	3 ตร.ม. / คน / วัน	10 ตร.ม. / คน / วัน
คุณภาพพื้นผิว	ไม่เรียบ ต้องมีงานSkimming	ไม่เรียบ ต้องมีงาน Skimming	เรียบ ไม่ต้องมีงาน Skimming
การติดตั้งงานระบบ (M&E)	กรีดผนังแล้วติดตั้ง	กรีดผนังแล้วติดตั้ง	สามารถทำงานร่วมกับงานระบบได้
ความแข็งแรงของระบบผนัง (Partition grade)	Severe duty	Severe duty	Severe duty
คุณภาพของระนาบผนัง	มีโอกาสล้มตั้งสูง	มีโอกาสล้มตั้งสูง	ควบคุมคุณภาพงานด้วยเลเซอร์
เสาเอ็น กับหลัง (ผนังสูง 3 เมตร)	ต้องมี	ต้องมี	ไม่ต้องมี
การติดตั้งวงกบประตูหน้าต่าง	หลังงานก่อผนัง	หลังงานก่อผนัง	ติดตั้งพร้อมผนังได้ง่าย

(\*กฎหมาย ผนังป้องกันไฟขั้นต่ำ 2 ชม.)

# PROJECT REFERENCE



Villa Lasalle Sukhumvit 105



The Zea Sriracha



Blu Cha Am - Hua Hin



AD The Grand Jomtien



AD Resort Hua Hin



Knightsbridge Sukhumvit 107



Pause Condo Sukhumvit 107



The Maple Ratchada



Knightsbridge Sky River Ocean Samutprakarn



Maysa Condo & Hotel Hua Hin



Siamese Surawong

## คำเตือน

• ใช้ติดตั้งเป็นผนังเท่านั้น โดยต้องติดตั้งตามคู่มือการติดตั้ง และใช้อุปกรณ์ที่ได้มาตรฐานจากบริษัทผู้ผลิตเท่านั้น ห้ามใช้งานเป็นโครงสร้างที่ต้องรับน้ำหนักโดยตรง • ห้ามรับประทุน หรือนำเข้าปาก และไม่ควรถอดผนังที่เกิดจากการตัด เจียร เเจาะ หรือขีด ผลิตภัณฑ์ • ระบบผนังอิฐมวลเบาเสริมโครงเหล็ก ถูกออกแบบและกำหนดวิธีการใช้งาน ให้เหมาะสมกับสภาพการใช้งานในประเทศไทยเท่านั้น การนำไปใช้งานนอกประเทศไทย ถือเป็นความรับผิดชอบโดยตรงของผู้ออกแบบ ผู้ควบคุมงานก่อสร้าง และผู้ติดตั้ง

## ข้อควรระวัง

• การตัด เจียร เเจาะ หรือขีด ผลิตภัณฑ์ อาจมีฝุ่นฟุ้งกระจาย หากจับประทุนหรือถอดคมเข้าสู่ร่างกายในปริมาณมาก เป็นระยะเวลานาน อาจก่อให้เกิดอันตรายต่อระบบทางเดินหายใจ และร่างกายได้ • ขณะติดตั้งควรสวมใส่อุปกรณ์ป้องกันภัยส่วนบุคคลที่ได้มาตรฐาน เช่น หน้ากากป้องกันฝุ่น แวนตาบริกซ์ เสื้อ กางเกง รองเท้า • คุณสมบัติต่าง ๆ ที่กำหนดในเอกสารนี้ เป็นค่าเฉลี่ยที่ได้จากการทดสอบผลิตภัณฑ์ตามมาตรฐานที่ระบุ โดยใช้การสุ่มตัวอย่างผลิตภัณฑ์ในช่วงเวลาของการจำหน่ายเท่านั้น การใช้งาน หรือการดำเนินการใด ๆ กับผลิตภัณฑ์ เช่น การตากแดดหรือแช่น้ำเป็นระยะเวลานาน โดยไม่ได้ติดตั้งตามมาตรฐาน อาจทำให้คุณสมบัติต่าง ๆ เปลี่ยนแปลงได้ • คู่มือการติดตั้งสินค้า มีการปรับปรุงอยู่เสมอ ผู้ออกแบบ ผู้ควบคุมงานก่อสร้าง และผู้ติดตั้ง ต้องตรวจสอบว่าคู่มือการติดตั้งสินค้าที่ใช้เป็นฉบับล่าสุด หากไม่มั่นใจตรวจสอบได้ที่ [www.scgbuildingmaterials.com](http://www.scgbuildingmaterials.com)

MHB-S-S31-C001-5902

\*สีของผลิตภัณฑ์ในภาพอาจแตกต่างจากสีของผลิตภัณฑ์จริง เนื่องจากระบบการพิมพ์ บริษัทฯ ขอสงวนสิทธิ์ในการเปลี่ยนแปลงข้อมูลโดยไม่ต้องแจ้งให้ทราบล่วงหน้า  
All content, design, and layout are Copyright © 2015, SCG Cement-Building Materials All Rights Reserved, Reproduction in whole or part in any form or medium without specific written permission is prohibited.



**SCG Contact Center : 0 2586 2222**  
Email : [contact@scg.co.th](mailto:contact@scg.co.th), [www.scgbuildingmaterials.com](http://www.scgbuildingmaterials.com)

Installed by **sim**  
LOW CARBON FOOTPRINT SOLUTION