



เสือ เฒ่า

DECORATIVE CEMENT FOR WALL AND FLOOR



หาซื้อได้ที่



และร้านค้าวัสดุก่อสร้างชั้นนำ

SCG Contact Center : 02-586-2222, Email: contact@scg.co.th, www.tigerbrandth.com



เสือ เดคอร์
ปูนซีเมนต์พอร์ตแลนด์ขาว งานเทอร์ราโซ

ปูนซีเมนต์พอร์ตแลนด์ขาว สำหรับงานตกแต่งพื้น พับัง พลิตกัณฑ์สำเร็จรูป และงานโครงสร้างที่เน้นความแข็งแรง ทนทาน ควบคู่ไปกับอิสระในการออกแบบ สร้างสรรค์ตามจินตนาการ ทั้งงานเทอร์ราโซ งานกรวดล้าง งานหล่อหินทราย และงานคอนกรีตขาว



เสือ
ปูนซีเมนต์ขาว สำหรับงานอเนกประสงค์

ปูนซีเมนต์ขาว สำหรับงานอเนกประสงค์หลายรูปแบบ ทั้งงานฉาบตกแต่งผนัง ผ่านเทคนิคหลากหลายรูปแบบ รวมถึงสามารถทำงานปูและยาแนววัสดุปูพื้นและผนัง งานติดตั้งสุขภัณฑ์ ให้กำลังการยึดเกาะที่ดี มีระยะเวลาแห้งตัวเหมาะสม อีกทั้งยังสามารถใช้ทำงานปูนปั้นและงานหล่อที่ไม่รับแรงได้เช่นกัน โดยให้ผลงานที่สวยงาม ทนทาน



เสือ
วัสดุผสมปูนซีเมนต์ แคลไซต์ ตกแต่งพื้น

วัสดุผสมสำหรับใช้งานร่วมกับ “เสือ เดคอร์ ปูนซีเมนต์พอร์ตแลนด์ขาว งานเทอร์ราโซ” แทนการใช้วัสดุอื่นๆ เช่น ทราย เพื่อสร้างสรรค์งานตกแต่งที่ต้องการความสวยงามโดดเด่น มีสีสันที่ตรงตามจินตนาการ เหมาะกับงานเทอร์ราโซโมวลละเอียด (ฟินาโซ) งานคอนกรีตขาว และคอนกรีตสี



เสือ
วัสดุผสมปูนซีเมนต์ มาร์เบิลเรนเดอร์

วัสดุผสมสำหรับใช้งานร่วมกับ “เสือ ปูนซีเมนต์ขาว สำหรับงานอเนกประสงค์” สำหรับงานตกแต่งผนัง หรือใช้ร่วมกับ “เสือ เดคอร์ ปูนซีเมนต์พอร์ตแลนด์ขาว งานเทอร์ราโซ” สำหรับงานหล่อพื้นหรือฉาบหน้าที่ต้องการความสวยงามเป็นธรรมชาติ ด้วยวัตถุดิบคือหินอ่อนแท้จากธรรมชาติ ผ่านกระบวนการบดจนมีความละเอียด จึงใช้เป็น วัสดุผสมสำหรับปูนซีเมนต์ขาวแทนการใช้วัสดุอื่นๆ เช่น ทราย ได้อย่างมีประสิทธิภาพ ให้ผิวสัมผัส ที่เป็นธรรมชาติ เมื่อผสมผสานการตกแต่งผิวท้งานด้วยเทคนิคการล้างกรด

ชนิดของผลิตภัณฑ์ ซีเมนต์ขาว ซีเมนต์ตกร่าง และ วัสดุผสม

TYPE OF PRODUCT

ปูนซีเมนต์สำเร็จรูป **Color Skim Coat** ฉาบสีผิวเรียบ

ปูนฉาบสีผิวเรียบ สำหรับการฉาบตกแต่งผนังชั้นสุดท้าย (Finishing)
ด้วยปูนฉาบแต่งผิวบาง ที่มีให้เลือกทั้งสีขาว สีเทา และสีสันมาตรฐานต่างๆ
สำหรับงานฉาบผนังภายในอาคาร ทดแทนการทาสี ให้พื้นผิวที่เรียบเนียน สวยงาม
ได้อารมณ์ธรรมชาติด้วยส่วนผสมจากปูนซีเมนต์



ปูนซีเมนต์สำเร็จรูป **Texture Render** ฉาบสีเท็กซ์เจอร์

ปูนฉาบสีเท็กซ์เจอร์ สำหรับการฉาบตกแต่งผนังชั้นสุดท้าย (Finishing)
ด้วยปูนฉาบผิวสีที่สร้างเสน่ห์ที่แตกต่างด้วยผิวสัมผัส
สำหรับงานฉาบผนังภายนอกและภายในอาคาร ทดแทนการทาสี
มีหลากหลายเฉดสีสันมาตรฐานเพื่อตอบสนองความต้องการ



ปูนซีเมนต์สำเร็จรูป **Fine White Plaster** ฉาบละเอียดขาว

ปูนฉาบละเอียด สำหรับการฉาบตกแต่งผนังชั้นสุดท้าย (Finishing)
ให้พื้นผิวสัมผัสที่เรียบละเอียด ให้ความขาวอย่างเป็นธรรมชาติ
โดยไม่ต้องทาสี



เสือ เดคอร์ ปูนซีเมนต์ปอร์ตแลนด์ขาว งานเทอร์ราซโซ



เสือ เดคอร์ ปูนซีเมนต์ปอร์ตแลนด์ขาว งานเทอร์ราซโซ

ปูนซีเมนต์ปอร์ตแลนด์ขาว สำหรับงานตกแต่งที่เน้นความแข็งแกร่ง ทนทาน ควบคู่กับอิสระในการออกแบบสร้างสรรค์ตามจินตนาการ ด้วยคุณสมบัติของปูนซีเมนต์สำหรับงานโครงสร้างและเนื้อปูนซีเมนต์ที่มีสีขาวบริสุทธิ์ จึงให้ผลงานที่มีความทนทาน แข็งแรง ให้อิสระในการเติมแต่งสีเส้น ด้วยสีผสมซีเมนต์และสามารถประยุกต์สร้างสรรงานตกแต่งได้อย่างไม่จำกัด ผ่านเทคนิควิธีการทำงานที่หลากหลาย ได้แก่ งานเทอร์ราซโซ (Terrazzo) งานเทอร์ราซโซมวลละเอียด (Finazzo) งานกรวดล้าง (Pebble Washed) และงานคอนกรีตขาว (White Concrete) เหมาะสำหรับงานตกแต่งพื้นและผนัง หรือสร้างสรรค์ผลิตภัณฑ์สำเร็จรูปประเภทต่างๆ เช่น อ่างอาบน้ำ เคา์นเตอร์ แผ่นปูพื้นและผนัง ทั้งยังสามารถใช้ในงานโครงสร้างที่เน้นความงามทางสถาปัตยกรรม ในรูปของเสา คาน หรือผนังสำเร็จรูป เป็นต้น

คุณสมบัติเด่น

- เนื้อปูนแน่น ละเอียด มีกำลังการยึดเกาะสูง และรับแรงอัดได้สูง
- ระยะเวลาแห้งตัวเหมาะสมสำหรับการทำงาน และการตกแต่ง
- เนื้อปูนมีสีขาวบริสุทธิ์ ให้สีเส้นที่ตรงตามต้องการเมื่อผสมกับสีผสมซีเมนต์

ขนาดบรรจุ 40 กก.

พื้นที่ใช้งาน 4 ตร.ม./ถุง (ที่ความหนาไม่เกิน 1.5 ซม.)

PRODUCT SPECIFICATION

Physical Properties			ASTM Standard			Typical Test Results		
Whiteness (Hunter)			Min, 92 (SWCC Spec.)			92 - 94		
Fineness Specific Surface								
-Air Permeability Test	cm ² / gm		Min, 2800			3600 - 4000		
Time of Setting								
-Vicat Test: Initial Set	minutes		Min, 45			150 - 230		
Final Set	minutes		Max, 375			240 - 320		
Soundness: Autoclave expansion			%			0.02 - 0.02		
Air content of mortar			%			Max, 12.0		
False set / Paste Method			%			Min, 50		
Compressive Strength (Mortar Cubes)			Kgf / cm ²	Mpa	psi	Kgf / cm ²	Mpa	psi
3 days	Min	122	12	1740	260 - 310	25.5 - 30.4	3698 - 4409	
7 days	Min	194	19	2760	340 - 400	33.3 - 39.2	4835 - 5689	
28 days	Min	285	28	4060	420 - 490	41.2 - 48.0	5973 - 6969	
Chemical Properties			ASTM Standard			Typical Test Results		
Silicon dioxide (SiO ₂)	%		-			22.0 - 23.0		
Aluminium oxide (Al ₂ O ₃)	%		-			4.0 - 4.8		
Ferric oxide (Fe ₂ O ₃)	%		-			0.15 - 0.30		
Calcium oxide (CaO)	%		-			66.5 - 68.5		
Magnesium oxide (MgO)	%		Max, 5.0			0.7 - 1.0		
Sulfur trioxid (SO ₃)	%							
when C ₃ A > 8.0			Max, 3.5			2.8 - 3.4		
Total Alkali as Na ₂ O	%		Max, 0.6			0.15 - 0.35		
Loss on ignition	%		Max, 3.0			2.0 - 3.0		
Insoluble residue	%		Max, 0.75			0.1 - 0.3		
Tricalcium silicate (C ₃ S)	%		-			50 - 65		
Dicalcium silicate (C ₂ S)	%		-			20 - 30		
Tricalcium aluminate (C ₃ A)	%		-			10 - 13		

Remarks; ASTM C 150 - 07

เทอร์ราซโซ

เป็นเทคนิคการตกแต่งผิวที่ให้ความเรียบเนียน ไร้รอยต่อ จากส่วนผสมหลักปูนซีเมนต์ขาว ร่วมด้วยหินเกล็ดและสีผสมซีเมนต์ ที่สามารถประยุกต์ได้ตามต้องการ

- **ให้ความสวยงามที่หลากหลาย** โดยสามารถประยุกต์ ตกแต่ง ใช้วัสดุผสมชนิดต่างๆ เช่น สีผสมซีเมนต์ เศษแก้ว เศษกระจก เรซิน ทองเหลือง เปลือกหอย เป็นต้น เพื่อให้เกิดผลงานที่มีลวดลายและสีสันต่างๆ ตามต้องการ นอกจากนี้ การเลือกใช้วัสดุผสมที่มีความละเอียดอ่อนอย่างเช่น **“เสือ วัสดุผสมปูนซีเมนต์ แคลไซต์ ตกแต่งพื้น”** ยังทำให้เกิดงานเทอร์ราซโซมวลละเอียด (Finazzo) ซึ่งให้ผิวหน้าที่สวยงาม ละมุนตา
- **ออกแบบตกแต่งได้อย่างอิสระ** เนื่องจากงานเทอร์ราซโซมีขั้นตอนการทำงานที่มีส่วนผสมเป็นวัสดุเหลวก่อนการเซตตัว ทำให้ปรับแต่งผลงานได้ตามต้องการ ไม่จำกัด ทั้งขนาดและรูปทรงของชิ้นงาน สามารถสร้างสรรค์งานตกแต่งที่มีความแปลกใหม่ และมีเอกลักษณ์เฉพาะตัว
- **พื้นผิวเรียบเนียน สวยงาม ไร้รอยต่อ** สามารถสร้างลวดลายต่อเนื่องขนาดใหญ่ หรือใช้ผิวสัมผัสที่เรียบสวยตลอดพื้น ทั้งยังดูแลรักษาทำความสะอาดง่าย เพราะไม่มีร่องหรือรอยต่อให้เป็นที่สะสมของฝุ่นละออง เชื้อรา หรือเชื้อโรค
- **ตกแต่งร่วมกับวัสดุอื่นๆ** เช่น กระจก ไม้ สแตนเลส เป็นต้น ได้อย่างสวยงาม ลงตัว

คุณสมบัติเด่นและข้อดีของงานเทอร์ราซโซ

- **แข็งแรง ทนทานต่อการใช้งาน** เพราะใช้ปูนซีเมนต์ปอร์ตแลนด์ขาว ซึ่งเป็นปูนซีเมนต์สำหรับงานโครงสร้างเป็นวัสดุหลัก และเมื่อผสมกับหินเกล็ด จึงมีคุณสมบัติเหมือนคอนกรีต โดยรับกำลังอัดได้มากกว่า 450 กิโลกรัมต่อตารางเซนติเมตร (อายุมาตรฐานที่ 28 วัน)
- **ให้ความสวยงามที่เป็นธรรมชาติ** เพราะมีส่วนผสมของหินจริง ได้แก่ หินเกล็ด ซึ่งเป็นเม็ดหินอ่อนขนาดต่างๆ เมื่อผ่านการหล่อและขัดอย่างประณีต จึงทำให้เกิดการเรียงตัวและความเงางามของเม็ดหินที่สวยงาม

White Cement AGGREGATE SIZE



หินขาวคืด เบอร์ 1



หินขาวคืด เบอร์ 2



หินขาวคืด เบอร์ 3



หินขาวคืด เบอร์ 3.5



หินขาวคืด เบอร์ 4



หินขาวคืด เบอร์ 5

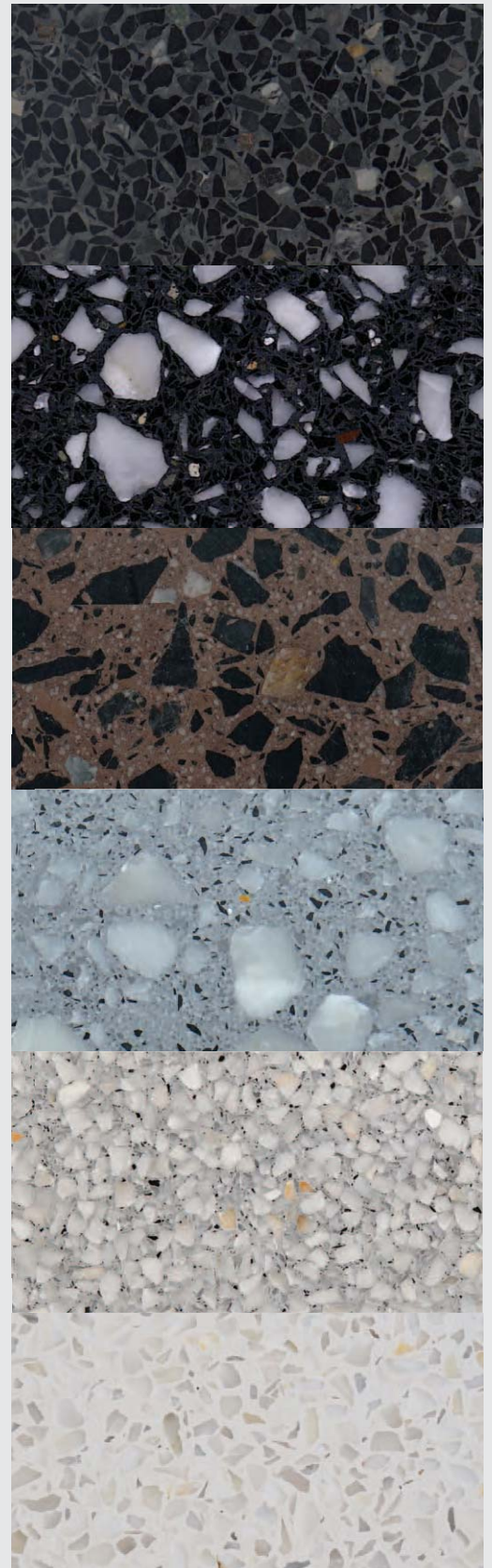


แคลไซต์ ตกแต่งพื้น



มาร์เบิล เรนเดอร์

Recommended TERRAZZO MIXED DESIGN



TZ 001

TZ 002

TZ 003

TZ 004

TZ 005

TZ 006

หมายเหตุ : สีในรูปตัวอย่างอาจแตกต่างจากผลิตภัณฑ์จริงเล็กน้อย
เนื่องจากการพิมพ์

ขั้นตอนการทำงานเทอร์ราโซ

วัสดุ-อุปกรณ์

1. “เสื่อ เคนอร์ ปูนซีเมนต์ปอร์ตแลนด์ขาว งานเทอร์ราโซ”
2. งานเทอร์ราโซเลือกใช้หินเกล็ด ส่วนงานเทอร์ราโซมวอลละเฮียด (ฟินาโซ) เลือกใช้มวอลละเฮียด เช่น “เสื่อ วัสดุผสมปูนซีเมนต์ แคลไซต์ ตกแต่งพื้น
3. สีผสมซีเมนต์ (สีฝุ่น)
4. วัสดุตกแต่งเพิ่มเติม เช่น เปลือกหอย เรซิน เศษกระจก ทองเหลือง เป็นต้น
5. อุปกรณ์ในการหล่อ
6. อุปกรณ์ในการขัด

วิธีการทำงาน

1. การเตรียมพื้นที่
 - หากพื้นที่เดิมผิวเรียบมัน ควรขัดหรือเกาะพื้นหรือพ่นน้ำมันให้หยาบเสียก่อน ทาน้ำยาประสานคอนกรีตทิ้งไว้ให้หมาด เพื่อให้เนื้อปูนซีเมนต์ขาวที่ผสมหินเกล็ด สามารถยึดเกาะกับพื้นหรือผนังคอนกรีตได้โดยไม่หลุดร่อนในภายหลัง
 - ตั้งเส้นแบ่งพื้นที่เพื่อทำหน้าที่ในการรักษากำหนดแนวระดับของพื้นและแนวสีสันของลวดลาย จากนั้นวางเส้นทองเหลืองหรือเส้นพีวีซี โดยใช้ปูนทรายเป็นตัวยึดจับเส้นทองเหลืองหรือเส้นพีวีซีให้ติดกับพื้น แล้วทิ้งไว้อย่างน้อย 24 ชั่วโมง (สัดส่วนปูนซีเมนต์ต่อทรายหยาบเท่ากับ 1:2)
 - งานแถบปรับระดับด้วยคอนกรีตอัตราส่วนผสม 1:2:3 หรือปูนทราย 1:21/2-3 โดยให้เส้นทองเหลืองหรือเส้นพีวีซีใหม่พื้นผิวปูนปรับระดับขึ้นมามีประมาณ 1.5 ซม.
 - เมื่อปูนปรับระดับหมด ทำผิวหน้าให้หยาบ โดยใช้ไม้กวาดทางมะพร้าวตัดปลายขูด เพื่อให้พื้นมีรอยขรุขระเหมาะกับการยึดเกาะ ทิ้งไว้ 24 ชม. ก่อนทำการหล่องานเทอร์ราโซ หรืองานฟินาโซ
2. ก่อนการหล่องานเทอร์ราโซหรืองานฟินาโซ ควรฉีดน้ำให้ทั่วจนแน่ใจว่าพื้นหรือผนังนั้นดูดน้ำไว้เต็มที่ ทั้งนี้เพื่อป้องกันการดูดน้ำจากส่วนผสมของเทอร์ราโซหรือฟินาโซ
 - กรณีงานพื้น บ่มน้ำก่อนเทส่วนผสมอย่างน้อย 1 คืน
 - กรณีผนัง ฉีดน้ำให้ชุ่มก่อนทำการฉาบ
3. การผสมนำปูนซีเมนต์ขาวผสมกับหินเกล็ด (กรณีงานเทอร์ราโซ) หรือผสมกับมวอลละเฮียด (กรณีงานฟินาโซ) ในอัตราส่วน 1:2 ผสมให้เข้ากัน เติมน้ำจนได้ความชื้นเหมาะสมกับการใช้งาน กรณีที่ต้องการผสมสีฝุ่น ควรคลุกเคล้าแม่สีกับปูนซีเมนต์ขาวให้เข้ากันก่อน แล้วจึงนำไปผสมกับหินเกล็ดและน้ำ
4. การหล่อเทส่วนผสมลงบนพื้นที่ ปาดแต่งด้วยเกรียงและบรรทัดสามเหลี่ยมให้ได้ระดับ ในขั้นตอนการหล่อนี้ จะมีการกลิ้งบดอัดด้วยลูกกลิ้ง 2 ครั้ง (สำหรับหินเม็ดใหญ่) เพื่อปรับระดับส่วนผสมในระนาบของพื้น และรดน้ำปูนส่วนเกินออก ปล่อยให้แห้งอย่างน้อย 7 วัน ก่อนการขัดครั้งที่ 1 (ควรมีการบ่มน้ำหรือรดน้ำทุกวัน)
5. การขัดลอกผิวหน้าเริ่มขัดลอกผิว หลังจากการหล่อทิ้งไว้ 5-7 วัน การขัดครั้งแรกเรียกว่า “การขัดหยาบ” ด้วยการใช้หัวขัดเบอร์ 60, 120, 240 ตามลำดับ เพื่อลดรอยขูดขีดที่เป็นที่ฝังตัวของฝุ่นละออง ทั้งยังทำให้ผิวหน้าได้ระดับ
6. การโป๊วและการขัดครั้งที่ 2
 - ทำการโป๊วอุดรอยฟองอากาศ ซ่อมส่วนที่ต้องการด้วยปูนซีเมนต์ขาว ผสมน้ำและสีตามอัตราส่วนที่ใช้ในการหล่อ แล้วทิ้งไว้อย่างน้อย 5 วัน จึงทำการขัดครั้งที่ 2
 - ทำการขัดครั้งที่ 2 ด้วยหัวขัดเบอร์ 240 และหินสี ในขั้นตอนนี้อาจใช้หัวขัดเบอร์ 400, 600 และเบอร์ 5 Extra ที่ใช้สำหรับขัดหินแกรนิตมาขัดผิวหน้าได้
7. การเคลือบผิว
 - หลังจากผิวหน้าแห้งสนิทแล้ว ควรทำความสะอาดล้างคราบสกปรกของพื้นผิวก่อนทำการลงแวกซ์หรือน้ำยาเคลือบผิวเพื่อรักษาผิวหน้า จะได้งานเทอร์ราโซหรือฟินาโซที่สวยงาม
 - การเคลือบผิวหน้าด้วยน้ำยาเคลือบผิวจะช่วยให้งานเทอร์ราโซหรือฟินาโซมีสีสันสดใสขึ้น และป้องกันสิ่งสกปรกเข้าไปฝังในเบื้องาน

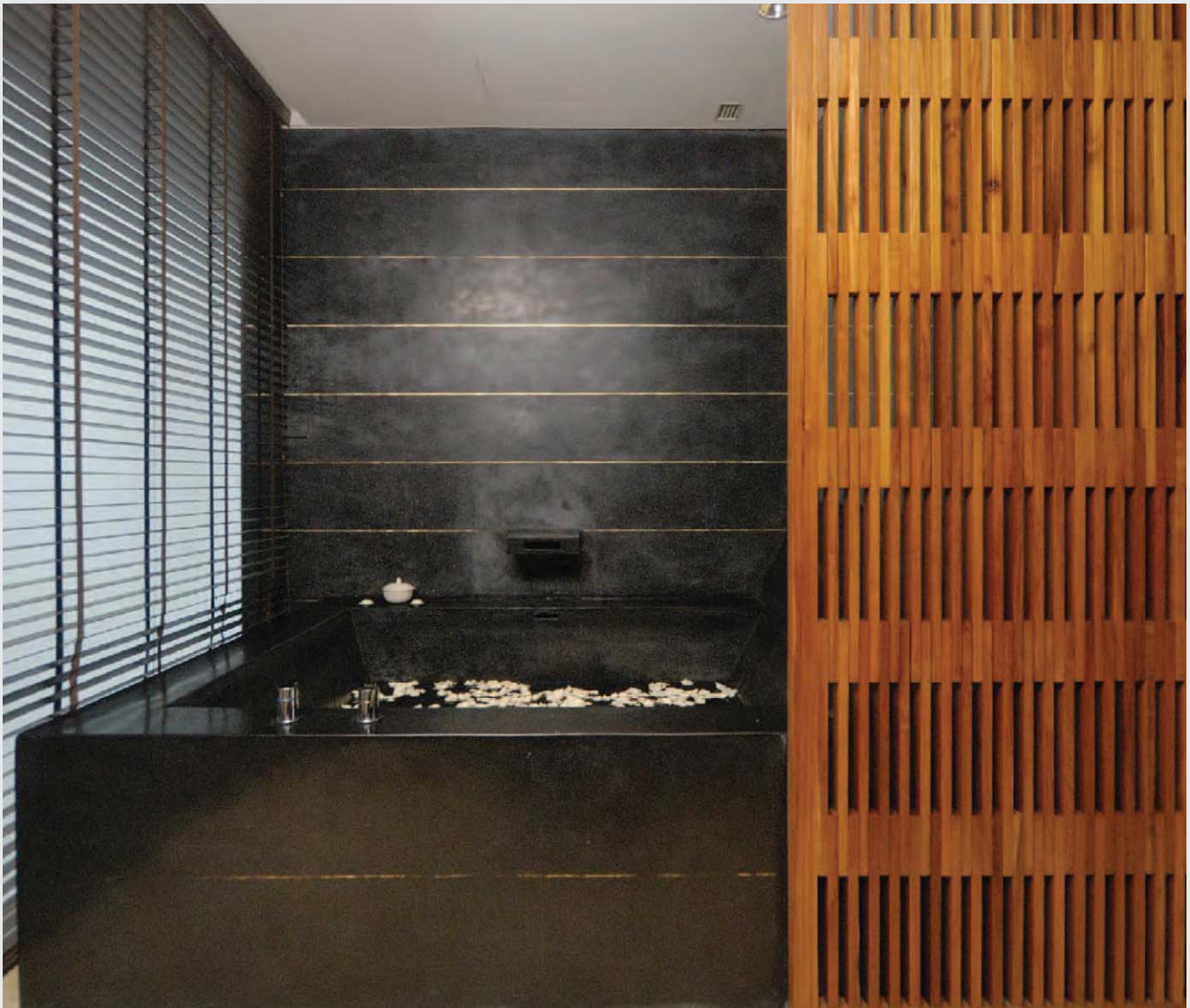


การบำรุงรักษาเทอร์ราซโซ

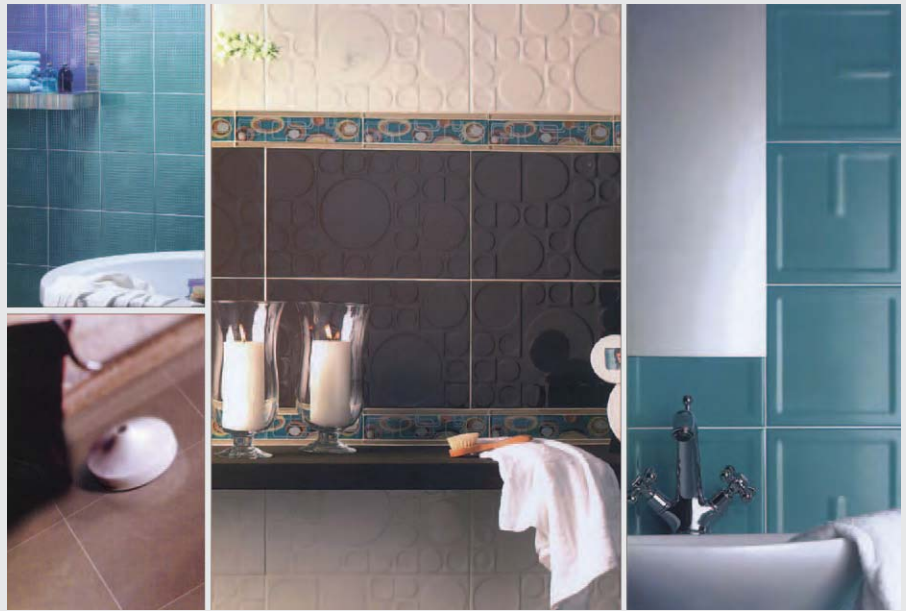
- ควรทำความสะอาดด้วยสารเคมีที่มีฤทธิ์เป็นด่าง เช่น น้ำสบู่ หรือผงซักฟอกเป็นประจำทุกสัปดาห์
- สำหรับการใช้งานในบ้านพักอาศัย เพียงเช็ดทำความสะอาดด้วยน้ำเปล่าเป็นประจำทุกวัน
- สำหรับการใช้งานในพื้นที่สาธารณะ ควรใช้การบ่มทำความสะอาดด้วยเครื่อง
- ห้ามใช้น้ำยาทำความสะอาดประเภทที่มีฤทธิ์เข้มข้นกัดกร่อนเนื้อปูน เช่น น้ำนาล้างห้องน้ำ
- ควรลงน้ำมันเคลือบผิว (Wax) อย่างน้อยปีละ 1 ครั้ง เพื่อความมันเงา สวยงาม
- ถ้ามีคราบสกปรกฝังแน่นบนผิวหน้างาน เนื่องจากการใช้งานเป็นเวลานาน สามารถขัดลอกผิวหน้าใหม่ได้

คำแนะนำ

- เนื่องจากงานเทอร์ราซโซมวลละเอียดหรือฟิเนซโซ ใช้วัสดุผสมปูนซีเมนต์ที่มีขนาดเล็ก จึงเหมาะสำหรับงานผนังและงานหล่อผนังทึบที่สำเร็จรูปต่างๆ เช่น อ่างอาบน้ำ อ่างล้างหน้า เคาน์เตอร์ เป็นต้น
- การเลือกใช้วัสดุผสม (หินเกล็ด) ที่มีขนาดใหญ่ หรือมีการละลายของเม็ดหิน จะช่วยลดโอกาสที่จะเกิดการยึด-หดตัว ของงานพื้นเทอร์ราซโซได้



เสือ ปูนซีเมนต์ขาว สำหรับงานอเนกประสงค์



เสือ ปูนซีเมนต์ขาว สำหรับงานอเนกประสงค์

ปูนซีเมนต์ขาว สีขาวบริสุทธิ์ เหมาะสำหรับงานอเนกประสงค์หลากหลายรูปแบบ ให้อิสรระในการเติมสีด้วยสีผสมปูนซีเมนต์ตามจินตนาการ ทั้งสำหรับงานฉาบตกแต่งผนังผ่านเทคนิคการสร้างสรรค์ที่หลากหลายไม่จำกัด เช่น ฉาบขาว ฉาบสี ฉาบผิวทราย ฉาบขัดมัน ฉาบมาร์เบิลเรเนเดอร์ รวมถึงงานปูและยาแนววัสดุปูพื้นและผนัง ที่ให้กำลังการยึดเกาะที่ดี ระยะเวลาแห้งตัวเหมาะสม ทดตัวน้อย ให้ผลงานที่สวยงามทนทาน เหมาะสำหรับงานเซรามิค บล็อกแก้ว หินอ่อน หินแกรนิต งานติดตั้งสุขภัณฑ์ รวมถึงสามารถทำงานปูนปั้นและงานหล่อที่ไม่รับแรงได้เช่นกัน

คุณสมบัติเด่น

- เนื้อปูนเหนียว ให้การยึดเกาะที่ดี
- ระยะเวลาแห้งตัวที่เหมาะสมต่อการตกแต่งผลงานให้ปราณีตสวยงาม
- มีการยึดหดตัวน้อย ลดโอกาสเกิดการแตกร้าวในภายหลัง
- เนื้อปูนมีสีขาวบริสุทธิ์ ให้สีที่ตรงตามต้องการเมื่อผสมกับสีผสมซีเมนต์

ขนาดบรรจุ 20 กก.

พื้นที่ใช้งาน 2-2.5 ตร.ม./ถุง (สำหรับงานฉาบความหนาไม่เกิน 1 ซม.)

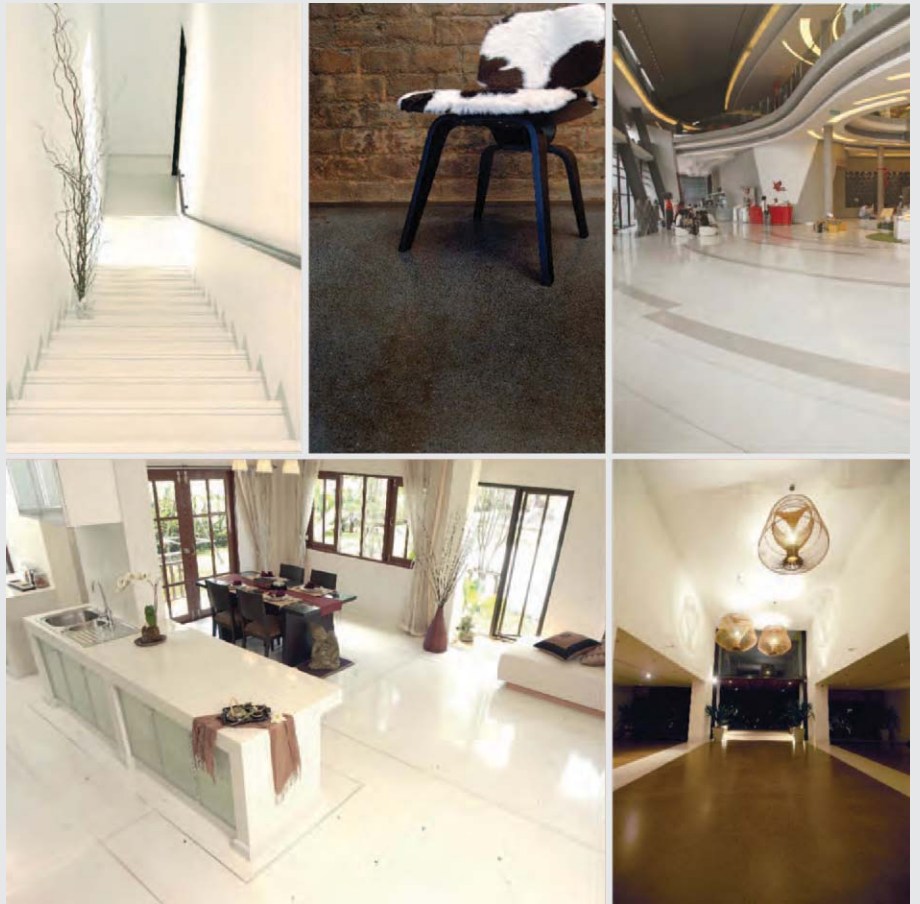
PRODUCT SPECIFICATION

Physical Properties		ASTM Spec.			Typical Test Results		
Whiteness (Hunter)		Min. 93			94 - 95		
Fineness Specific Surface							
-Air Premeability Test	cm ² / g.	3400 - 4200			5 - 15		
Time of Setting							
-Vicat Test: Initial Set	minutes	Min. 140			150 - 230		
Final Set	minutes	Max. 375			300 - 350		
Soundness: Autoclave expansion	%	Max. 0,4			0,00 - 0,04		
Air content of mortar	%	Max. 12,0			15 - 17		
False set, Paste Method	%	Min. 50			80 - 90		
Compressive Strength (Mortar Cubes)		Kgf / cm ²	Mpa	psi	Kgf / cm ²	Mpa	psi
3 days	Min	100	9.8	1420	120 - 160	11.8 - 15.7	
7 days	Min	140	13.7	1990	180 - 220	17.7 - 19.6	
28 days	Min	200	19.6	2845	280 - 320	27.5 - 31.4	
Chemical Properties		ASTM Standard			Typical Test Results		
Sulfur trioxid (SO ₃)	%	Max. 3.5			2.2 - 2.8		

Remarks; No ASTM Standard for Mixed Cement



เสื่อ วัสดุผสมปูนซีเมนต์ แคลไซต์ ตกแต่งพื้น



เสื่อ วัสดุผสมปูนซีเมนต์ แคลไซต์ ตกแต่งพื้น

วัสดุผสมสำหรับใช้งานร่วมกับ “เสื่อ เดคอร์ ปูนซีเมนต์ปอร์ตแลนด์ขาว งานเทอร์ราโซ” เพื่อสร้างสรรค์งานตกแต่งที่โดดเด่นด้วยความสวยงามและสีสันตรงตามจินตนาการด้วยคุณสมบัติพิเศษของแคลเซียมคาร์บอเนต (CaCO₃) วัตถุประสงค์จากธรรมชาติที่มีความขาวบริสุทธิ์และเนื้อวัสดุที่มีความละเอียด จึงทำหน้าที่เป็นตัวประสานในการผสมปูนซีเมนต์ขาวแทนการใช้วัสดุผสมอื่นๆ เช่น ทราย ได้อย่างมีประสิทธิภาพ ทั้งยังให้ผลงานที่สวยงามกว่าและให้สีสัน ที่ตรงตามความต้องการเหมาะสำหรับงานตกแต่งจากปูนซีเมนต์ขาวที่ต้องการความสวยงามโดดเด่นและให้ความสำคัญเรื่องสีเป็นพิเศษ เช่น งานเทอร์ราโซมวอลละเอียด (Finazzo) งานหล่อพสิทกัณฑ์สำเร็จรูป (Pre-fabricated Elements) และงานคอนกรีตขาว (White Concrete) และงานคอนกรีตสี (Color Concrete)

คุณสมบัติเด่น

- เป็นแร่ธรรมชาติที่มีความขาวบริสุทธิ์
- ผ่านการบดจนมีขนาดที่เหมาะสมสำหรับงานเทอร์ราโซมวอลละเอียดโดยเฉพาะ
- ให้ความสวยงามคงทนของสี เพราะสีของแคลไซต์ และสีผสมซีเมนต์จะผสมเป็นเนื้อเดียวกับซีเมนต์

ขนาดบรรจุ 40 กก.

เสือ วัสดุผสมปูนซีเมนต์ มาร์เบิลเรเตอร์



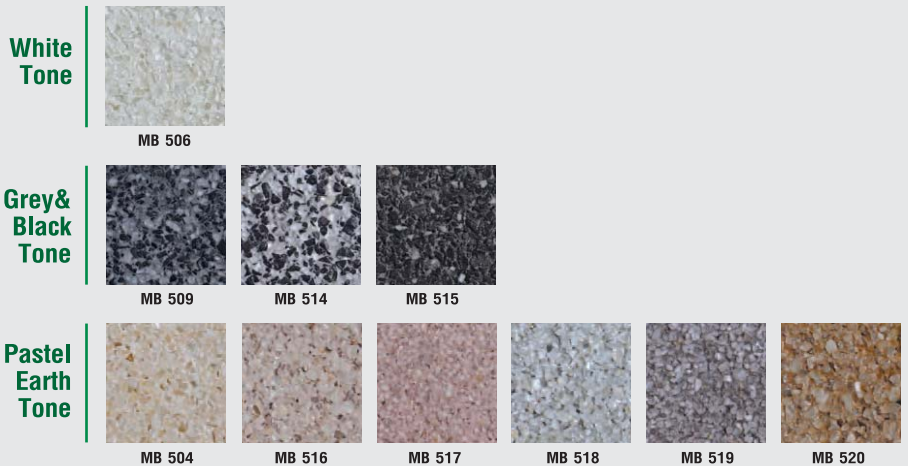
เสือ วัสดุผสมปูนซีเมนต์ มาร์เบิลเรเตอร์

วัสดุผสมสำหรับใช้งานร่วมกับ “เสือ ปูนซีเมนต์ขาว สำหรับงานนอกประสงค์” หรือใช้ร่วมกับ “เสือ เดคอร์ ปูนซีเมนต์ปอร์ตแลนด์ขาว งานเทอราซโซ” สำหรับงานหล่อพื้น ที่ต้องการความสวยงามเป็นธรรมชาติและหลากหลาย ด้วยสีสันทนของหินอ่อน ด้วยวัตถุดิบคือหินอ่อนแท้จากธรรมชาติ ผ่านกระบวนการบดจนมีความละเอียด จึงใช้เป็นวัสดุผสมสำหรับปูนซีเมนต์ขาวแทนการใช้วัสดุอื่นๆ เช่น ทราย ได้อย่างมีประสิทธิภาพ ให้ผลงานที่มีสีสันสวยงามหลากหลายตามสีสันทนของหินอ่อน และเมื่อผสมผสาน การตกแต่งผิวหน้างาน ด้วยเทคนิคการล้างกรด จึงให้ผิวสัมผัสที่เป็นธรรมชาติ เหมาะสำหรับงานฉาบตกแต่งผนังหรืองานหล่อพื้น ที่ต้องการความสวยงามและสีสันทนที่เป็นธรรมชาติ หรือเน้นการโชว์ผิวสัมผัส (Texture)

คุณสมบัติเด่น

- พลิตจากหินอ่อนธรรมชาติ
- เพิ่มเอกลักษณ์ที่แตกต่าง ด้วยประกายจากหินกระจุก
- ผ่านการคัดสรร และควบคุมอย่างดี
- มีหลากหลายสีสันทนให้เลือกใช้
- ฉาบตกแต่งผนังหรือหล่อพื้นได้สวยงามอย่างเป็นธรรมชาติ
- เหมาะกับงานที่เน้นการโชว์ผิวสัมผัส (Texture)

ขนาดบรรจุ 20 กก.



หมายเหตุ : สีในรูปตัวอย่างอาจแตกต่างจากผลิตภัณฑ์จริงเล็กน้อยเนื่องจากการพิมพ์

การประยุกต์ใช้งานมาร์เบิลเรเตอร์

- **งานตกแต่งพื้น** โดยเฉพาะพื้นภายนอกอาคาร ที่ต้องเผชิญกับดินฟ้าอากาศ การใช้งานเป็นประจำ เช่น ทางเดินภายนอกอาคาร บริเวณสระว่ายน้ำ สวนนอกประสงค์ บันไดอาคาร เป็นต้น
- **งานตกแต่งผนัง** ทั้งภายในและภายนอก ที่ต้องการความสวยงามเป็นธรรมชาติ
- **งานตกแต่งอื่นๆ** เพื่อสร้างเอกลักษณ์หรือลักษณะเด่นพิเศษให้กับพื้นที่หรืออาคาร เช่น หัวเสา เป็นต้น
- **ชิ้นงานหล่อ** เพื่อการใช้งานหลากหลายรูปแบบ เช่น เคา์นเตอร์ โต๊ะ เก้าอี้ แท่นที่นั่ง โคมไฟสนาม แผ่นผนังสำเร็จรูปลดหลายต่างๆ เป็นต้น

การบำรุงรักษามาร์เบิลเรเตอร์

- ทำความสะอาด โดยใช้น้ำเปล่าเช็ดล้างตามปกติ
- ห้ามใช้น้ำยาทำความสะอาดประเภทที่มีฤทธิ์เข้มข้นกัดกร่อนเนื้อปูน
- ควรลงน้ำยากันซึมเคลือบผิว ตามอายุการใช้งานของน้ำยาอย่างสม่ำเสมอ

วัสดุอุปกรณ์

1. “เสื่อ ปูนซีเมนต์ขาว งานอเนกประสงค์” หรือ “เสื่อ เดคอร์ ปูนซีเมนต์ปอร์ตแลนด์ขาว งานเทอร์ราโซ”
2. “เสื่อ วัสดุผสมปูนซีเมนต์ มาร์เบิลเรเตอร์ ตกแต่งผนัง” หรือ “เสื่อ วัสดุผสมปูนซีเมนต์ มาร์เบิลเรเตอร์”
3. น้ำสะอาด จะต้องปราศจากคราบน้ำมัน กรด ต่าง สารอินทรีย์ หรือสารแขวนลอยอื่นๆ
4. กรดเกลือเจือจาง
5. น้ำยาเคลือบผิวปูนซีเมนต์

วิธีการทำงาน

1. การเตรียมพื้นผิวผนัง หรือพื้น

สำหรับงานผนัง

- 1.1 กรณีผนังก่ออิฐใหม่
 - ฉาบปูนซีเมนต์เทา โดยแต่งผิวให้ไต่ระดับ
 - แต่งผิวให้หยาบ เพื่อให้ช่วยยึดเกาะกับปูนซีเมนต์ขาวได้ดี
- 1.2 กรณีผนังก่ออิฐมวลเบา
 - ฉาบด้วยปูนฉาบอิฐมวลเบาหนา 0.5 ซม. ทิ้งไว้แห้งสนิท
 - ทาน้ำประสานปูน ทิ้งไว้ให้หมาด
 - นำปูนซีเมนต์ขาวผสมน้ำให้ข้นๆ ฉาบชั้นผนังบางๆ ให้ทั่วก่อน
- 1.3 กรณีผนังฉาบปูนเก่า
 - ขัดลอกสีเก่าทิ้ง
 - ทาน้ำยาประสานปูนเก่า ทิ้งไว้ให้หมาด
 - นำปูนซีเมนต์ขาวผสมน้ำให้ข้นๆ ฉาบชั้นผนังบางๆ ให้ทั่วก่อน
- 1.4 กรณีผนังฉาบปูนใหม่
 - แต่งผิวให้หยาบ เพื่อให้ช่วยยึดเกาะกับปูนซีเมนต์ขาวได้ดี

ควรฉีดน้ำรดผนังให้ชุ่มก่อนทำการฉาบ เพื่อป้องกันการดูดน้ำจากผิวหน้า

สำหรับงานพื้น

- 1.5 กรณีพื้นใหม่
 - เทปูนทรายให้ไต่ระดับ และทำการบดหน้าด้วยไม้กวาดทางมะพร้าวให้มีผิวหยาบ เพื่อเพิ่มการยึดเกาะ และทิ้งปูนให้แห้งอย่างน้อย 24 ชม.
 - 1.6 กรณีพื้นเก่า
 - ขัดพื้นเดิมให้มีผิวขรุขระ เพื่อเพิ่มพื้นที่ในการยึดเกาะปูนทราย ทำความสะอาดพื้นที่
 - ทาน้ำยาประสานคอนกรีต ทิ้งให้หมาดและเทปูนทรายปรับระดับ
- ควรเทปูนทรายปรับระดับให้ต่ำกว่าเส้นแปะพื้นที่ประมาณ 1.5 ซม.
ควรบ่มน้ำไว้ให้ชุ่มตัวอย่างน้อยหนึ่งคืน เพื่อป้องกันการดูดน้ำจากผิวหน้า

2. การผสม

- 2.1 นำ “เสื่อ ปูนซีเมนต์ขาว งานอเนกประสงค์” หรือ “เสื่อ เดคอร์ ปูนซีเมนต์ปอร์ตแลนด์ขาว งานเทอร์ราโซ” ผสมกับน้ำคลุกให้เป็นเนื้อเดียวกัน กรณีมีสีผสมซีเมนต์ ให้คลุกกับปูนก่อนทำการผสมน้ำ
- 2.2 นำ “เสื่อ วัสดุผสมปูนซีเมนต์ มาร์เบิลเรเตอร์ ตกแต่งผนัง” หรือ “เสื่อ วัสดุผสมปูนซีเมนต์ มาร์เบิลเรเตอร์” มาเทพผสมและคลุกให้เข้ากัน

ส่วนผสม

สัดส่วนการผสม	เสื่อ ปูนซีเมนต์ขาว งานอเนกประสงค์ หรือ เสื่อ เดคอร์ ปูนซีเมนต์ปอร์ตแลนด์ขาว งานเทอร์ราโซ	เสื่อ วัสดุผสมปูนซีเมนต์ มาร์เบิลเรเตอร์	น้ำสะอาด
ฉาบผนังมาร์เบิลเรเตอร์	2 กู (40 กก.)	3 กู หรือ 4 กู (60 หรือ 80 กก.)	3 กู (15 ลิตร)
ทาสีผนังมาร์เบิลเรเตอร์	เสื่อ เดคอร์ ปูนซีเมนต์ปอร์ตแลนด์ขาว งานเทอร์ราโซ 1 กู (40 กก.)	3 กู หรือ 4 กู (60 หรือ 80 กก.)	3 กู (15 ลิตร)

*พื้นที่ใช้งานต่อ 1 ชุดการผสม ประมาณ 4-5 ตร.ม.

- 2.3 เติมน้ำตามความเหมาะสมโดยไม่ให้ไหลจนเกินไป คลุกให้เป็นเนื้อเดียวกัน

3. การฉาบผนังและการทาสีพื้น

- 3.1 รดน้ำที่ผนังที่จะทำการฉาบให้ชุ่ม หรือบ่มน้ำบริเวณพื้นที่ที่จะทำการเท เพื่อป้องกันการดูดน้ำจากปูน
- 3.2 กรณีฉาบผนัง นำปูนซีเมนต์ขาวที่ผสมมาร์เบิลเรเตอร์แล้ว ฉาบบนผนังที่มีความหนา 0.8-1.0 ซม. ทิ้งไว้ให้ปูนหมาดตัว กรณีงานทาสีพื้น เทปูนซีเมนต์ขาวที่ผสมมาร์เบิลเรเตอร์ หนาประมาณ 1.0-1.5 ซม.

- 3.3 แต่งระดับของผิวด้วยไม้บรรทัดสามเหลี่ยม ให้ไต่ระดับเสมอกัน
- 3.4 ใช้เกรียงไม้ปัดให้เรียบ หลังจากนั้นใช้เกรียงขัดมันบ่มให้เรียบลื่น (อาจขัดประมาณ 2-3 รอบ)
- 3.5 ใช้แปรงจุ่มน้ำสะอาดลูบผิวหน้าให้น้ำปูนออกเพื่อให้เห็นเม็ดหิน ทิ้งไว้ให้แห้ง 1 วัน



4. การล้างกรด

- 4.1 รดน้ำผนังหรือพื้นให้ชุ่มก่อนเริ่มล้างกรด
- 4.2 นำกรดเกลือเข้มข้นผสมกับน้ำ ในอัตราส่วน 1:1 ใช้น้ำกรดเคลือบล้างผิวปูนออกโดยใช้แปรงจุ่มไปมาให้การล้างสม่ำเสมอ ล้างน้ำสะอาดจนกว่ากรดจะหมด

- ควรให้การฉาบมีความหนาเสมอกัน เพื่อป้องกันการรอยต่าง
- การล้างกรดควรทำผนังครั้งหนึ่งให้เสร็จก่อน จึงค่อยเริ่มทำด้านล่าง
- กรณีผนังฉาบขนาดใหญ่ ให้ทำการฉาบให้เสร็จทั้งหมดก่อน จึงทำการล้างกรดทั้งหมดพร้อมกัน
- กรณีงานพื้น ใ้ใช้น้ำ ไม้ให้น้ำข้างบริเวณผิวหน้างาน เพื่อป้องกันการรอยต่าง



5. การบ่มน้ำ

ควรบ่มน้ำ โดยรดผนังให้ชุ่มทุกวันอย่างน้อย 3 วัน

6. การเคลือบผิว

ต้องทิ้งให้ผนังหรือพื้นแห้งสนิทอย่างน้อย 7 วัน จากนั้นให้พ่นน้ำยา เคลือบผิวปูนซีเมนต์จำนวน 1-2 รอบ (การเคลือบผิว ช่วยในการป้องกัน การเกิดตะไคร่น้ำและเชื้อรา และช่วยให้ง่ายในการทำความสะอาด)





PRODUCT APPLICATION

การประยุกต์ใช้งานผลิตภัณฑ์



PRODUCT APPLICATION OF WHITE CEMENT and AGGREGATE

ตารางการใช้งานผลิตภัณฑ์ปูนซีเมนต์ขาว

ผลิตภัณฑ์ Product	เทอร์ราซโซ่ / ฟินาซโซ่ (Terrazzo / Finazzo)	ผนังฉาบขาว (White Plastering)	พื้นมาร์เบิลเร็นเดอร์ (Marble Render for Floor)	ผนังมาร์เบิลเร็นเดอร์ (Marble Render for Wall)	กรวดล้าง / ทรายล้าง (Pebble Washed / Sand Washed)	หล่อ (ขุไต่ อ่าง เคาบเตอร์) (Casting)	ปูและยานแนว (Fixing & Grounding)
 เสือ เดคอร์ ปูนซีเมนต์ปอร์ตแลนด์ขาว งานเทอร์ราซโซ่	●		●		●	●	
 เสือ ปูนซีเมนต์ขาว สำหรับงานอเนกประสงค์		●		●			●
 เสือ วัสดุผสมปูนซีเมนต์ แคลไซต์ ตกแต่งพื้น	●	○				●	
 เสือ วัสดุผสมปูนซีเมนต์ มาร์เบิลเร็นเดอร์ ตกแต่งพื้น			●	●		●	

หมายเหตุ : ฉาบสีต่างๆ ให้เติมสีผสมซีเมนต์ (สีฝุ่น)

● = ใช้งานได้ดี (Strongly Recommended) ○ = พอใช้ (Recommended)

สี เดคอร์ Color Skim Coat (ฉาบสีผิวเรียบ)



ข้อสินค้าสำหรับ Spec

สี เดคอร์
Color Skim Coat
(ฉาบแต่งผิวสี) รหัสสี

รหัสสี ตามที่ระบุใน catalogue
ตัวอย่าง :
สี เดคอร์ ฉาบแต่งผิวสี
(Color Skim Coat) YE01

การรับรองคุณภาพ



• ISO 9001 : 2008 QMS 01185/436



• ISO 14001 : 2004 : EMS 01025/063

- Water Retention DIN 18555 Part 7
- Compressive strength ASTM C109/C109M-95
- Air Content ASTM C185-99
- Time of Setting ASTM C266-99
- Bonding Strength ASTM C952



รายละเอียดผลิตภัณฑ์

- ปูนฉาบสีผิวเรียบ เหมาะสำหรับงานฉาบ ตกแต่งชั้นสุดท้ายกับผนังปูนฉาบเรียบ หรือพื้นผิวคอนกรีตเรียบ
- ขนาดบรรจุ 20 กก. / ถุง

คุณสมบัติทั่วไป

- มีสารผสมเพิ่มความชุ่มน้ำ ช่วยลดการแตกร้าว
- มีส่วนผสมเพิ่มแรงยึดเกาะ ช่วยให้ผนังไม่หลุดร่อน
- มีสารผสมเพิ่มระยะเวลาการก่อตัว ช่วยให้การเช็ดผิวที่เหมาะสม

คุณสมบัติพิเศษ

- สามารถฉาบได้โดยไม่ต้องทาสี
- สามารถฉาบได้บางพิเศษ (1-3 มม.)
- สามารถฉาบแต่งให้ผิวเรียบเนียนพิเศษ

วิธีการใช้งาน

- ควรทิ้งผนังเดิมให้แห้งก่อนทำการฉาบ มีความชื้นในผนังเหลือน้อยที่สุด โดยทั่วไป ควรทิ้งให้แห้งอย่างน้อย 2 สัปดาห์
- ทำความสะอาดพื้นผิวผนังให้เรียบและปราศจากสิ่งสกปรกด้วยฟองน้ำแห้ง, ไม้กวาด หรือ กระดาษทราย และทำความสะอาดให้ปราศจากคราบมันด้วยน้ำยาสนู, น้ำยาล้างจาน หรือแชมพู จากนั้นทิ้งไว้จนแห้งสนิท
- ทาสีรองพื้นปูนเก่า ให้ทั่วผนัง จำนวน 2 รอบ ทิ้งไว้ให้แห้ง ทั้งนี้เพื่อให้ปูนซีเมนต์สำเร็จรูป สี เดคอร์ ฉาบแต่งผิวสี (Color Skim Coat) แห้งตัวเท่ากันทั้งผนัง ทำให้สีที่ได้มีความสม่ำเสมอ และยังช่วยป้องกันการซึมผ่านของน้ำจากผนังเดิม, ลดค่าความเป็นด่าง และเพิ่มความสามารถในการยึดเกาะผนัง
- ฉาบปูน Skim Coat ครั้งที่ 1 ปรับสภาพผิวให้เรียบ ความหนาประมาณ 2-3 มม.
- พยายามเก็บรอยเกรียงให้มากที่สุด
- ฉาบปูน Skim Coat ครั้งที่ 2 ให้มีความหนาประมาณ 1-2 มม. ฉาบแบบขัดมันพอประมาณ (อย่าให้นานจนเกินไป อาจเกิดแรงเสียดสีทำให้เกิดคราบดำได้) ทิ้งไว้ให้ความชื้นในผิวผนังลดลง ประมาณ 1-2 วัน
- ทำการเคลือบผิวงานฉาบ จำนวน 2 ชั้น โดยการเคลือบผิวชั้นที่ 2 ควรทำขณะที่ชั้นแรกหมาดๆ ไม่ควรทิ้งไว้ให้แห้งแล้ว เพราะจะส่งผลให้การเคลือบชั้นที่ 2 ไม่สามารถซึมลงผิวผนังได้ อาจทำให้การเคลือบผิวไม่สมบูรณ์
- ทิ้งไว้จนแห้ง

หมายเหตุ : การเคลือบผิวงานฉาบที่สมบูรณ์ โดยการนำน้ำราดบนผิวผนังที่น้ำยาเคลือบแห้งแล้ว หากน้ำมีลักษณะเหมือนน้ำกลิ้งบนใบบอน แสดงว่าการเคลือบผิวชั้นงานทำได้สมบูรณ์ (ถ้าในกรณีสาคลงบนพื้นผิวแล้วเปียกเลย คือการเคลือบที่ไม่สมบูรณ์)

อุปกรณ์เสริม

- เกรียงฉาบเหล็กผิวเรียบ (แบบขัดมัน)
- ส่วนไฟฟ้าติดตั้งใบกวน

พื้นที่การใช้งาน (ตร.ม./ ถุง)

- ความหนา 2 มม. ฉาบได้ 10-15 ตร.ม.

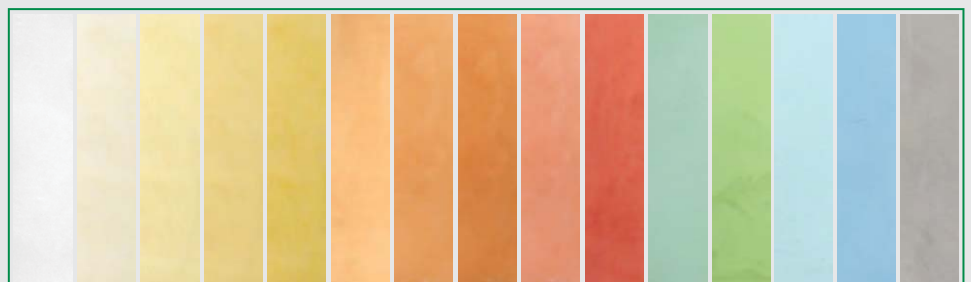
คำแนะนำ

- เพื่อความสม่ำเสมอของสี ต้องทา Primer ก่อนทำการฉาบปูนฉาบแต่งผิวสีทุกครั้ง และให้ทำการฉาบหลังการทา Primer ที่พื้นผิวที่ต้องการฉาบไว้แล้วอย่างน้อย 2 ชั่วโมง
- เพื่อความสะดวกในการทำงาน การผสมควรใช้เครื่องมือช่วยในการผสม เช่น ส่วนไฟฟ้า ห้ามผสมน้ำเพิ่มหลังจากการผสมน้ำใช้ครั้งแรกแล้ว
- เพื่อความคงทนของผิวปูนฉาบแต่งผิวสี ควรเคลือบด้วยสารกันน้ำ สำหรับงานภายนอก ไม่ควรใช้กับพื้นผิวที่มีรอยต่อที่สามารถเคลื่อนตัวหรือสั่นสะเทือนที่ไม่เท่ากัน

ข้อควรระวัง

- การสัมผัส และ การหายใจเอาผงปูนสำเร็จรูป หรือ ส่วนผสมปูนสำเร็จรูปที่เปียก อาจก่อให้เกิดการแพ้ การระคายเคืองต่อผิวหนัง และระบบทางเดินหายใจ
- เมื่อปูนสำเร็จรูปเข้าตาจะทำให้เกิดการระคายเคือง และเป็นอันตรายต่อดวงตา
- สินค้านี้ไม่ใช่สินค้าสำหรับบริโภค ห้ามรับประทาน
- อุณหภูมิในการใช้งานที่เหมาะสม ควรอยู่ระหว่าง 15 องศาเซลเซียส ถึง 40 องศาเซลเซียส
- หลีกเลี่ยงการทำงานกลางแจ้งที่แดดจัด หรือลมแรง หากจำเป็น ควรสวมชุดกันบัง
- ไม่ควรผสมวัสดุอื่นๆ เพิ่มเติม หากจำเป็น ควรขอคำปรึกษาที่ศูนย์ผลิตภัณฑ์ฯ

WH01 YE01 YE02 YE03 YE04 OR01 OR02 OR03 OR04 RE01 GR01 GR02 BL01 BL02 GY01



หมายเหตุ : สีในรูปตัวอย่างอาจแตกต่างจากผลิตภัณฑ์จริงเล็กน้อยเนื่องจากการพิมพ์

เล็อง เดคอร์ Texture Render (ดาบสีเท็กซ์เจอร์)



ชื่อสินค้าสำหรับ Spec

**เล็อง เดคอร์
Texture Render
(ดาบสีเท็กซ์เจอร์)
รหัสสี/ลักษณะการฉาบ**

รหัสสี ตามที่ระบุใน catalogue
ตัวอย่าง :
**เล็อง เดคอร์ ดาบสีเท็กซ์เจอร์
(Texture Render) YE01/Scratch**

การรับรองคุณภาพ

- ISO 9001 : 2008 QMS 01185/436
- ISO 9001
- ISO 14001 : 2004 : EMS 01025/063
- ISO 14001

- Water Retention ASTM C91-95C
- Compressive strength ASTM C109/C109M-95
- Air Content ASTM C185-95
- Time of Setting astm c807-89
- Bonding Strength ASTM C952
- Durability with Weathering accelerator
- ASTM G151, ASTM G154, ASTM D4587



รายละเอียดผลิตภัณฑ์

- ปูนดาบสีเท็กซ์เจอร์ เหมาะสำหรับงานฉาบตกแต่งชั้นสุดท้าย
- ขนาดบรรจุ 20 กก./ถุง

คุณสมบัติทั่วไป

- มีสารผสมเพิ่มความชุ่มน้ำ ช่วยให้ลดการแตกร้าว
- มีสารผสมเพิ่มฟองอากาศ ช่วยให้ฉาบลื่น เมาแรง
- มีส่วนผสมเพิ่มแรงยึดเกาะ ช่วยให้ผนัง ไม่หลุดร่อน
- มีสารผสมเพิ่มระยะเวลาการก่อตัว ช่วยให้การเช็ดผิวที่เหมาะสม
- มีส่วนผสมของสารป้องกันการเกิดคราบขาว ช่วยเพิ่มความคงทน (durability) ทำให้ใช้งานได้นาน

คุณสมบัติพิเศษ

- สามารถฉาบได้โดยไม่ต้องทาสี
- สามารถฉาบได้บางพิเศษ (3 มม.)

วิธีการใช้งาน

- ควรทิ้งผนังเดิมให้แห้งก่อนทำการฉาบ มีความชื้นในผนังเหลือน้อยที่สุด โดยทั่วไป ควรทิ้งให้แห้งอย่างน้อย 2 สัปดาห์
- ทำความสะอาดผนังผิวผนังให้เรียบและปราศจากสิ่งสกปรกด้วยฟองน้ำแห้ง, ไม้กวาด หรือกระดาษทราย และทำความสะอาดให้ปราศจากคราบมันด้วยน้ำยาสบู, น้ำยาล้างจาน หรือ แอมมู จากนั้นทิ้งไว้จนแห้งสนิท
- ทาสีรองพื้นปูนเก่า ให้ทั่วผนัง จำนวน 2 รอบ ทิ้งไว้ให้แห้ง ทั้งนี้เพื่อให้ปูนซีเมนต์สำเร็จรูป เล็อง เดคอร์ ดาบสี (Color Render) แห้งตัวเท่ากันทั้งผนัง ทำให้สีที่ได้มีความสม่ำเสมอ และยังช่วยป้องกันการซึมผ่านของน้ำจากผนังเดิม, ลดค่าความเป็นด่างและเพิ่มความสามารถในการยึดเกาะผนัง
- ใช้เกรียงเหล็กขึ้นปูนบนผนังผิวที่ต้องการ จากนั้นใช้เกรียงครีคเนื้อปูนให้เรียบเรียบเข้ากับผนัง
*การฉาบแบบ Scratch ให้ขึ้นปูนตามปกติ แล้วบิ่นหน้าตามทันที
*การฉาบแบบ Worm ให้ขึ้นปูนตามปกติ ทิ้งปูนให้หมาดประมาณ 20 นาที หลังจากนั้นจึงทำการบิ่นหน้า
- ทิ้งไว้ให้ความชื้นในผิวผนังลดลง ประมาณ 1 - 2 วัน ทำการเคลือบผิวงานฉาบ จำนวน 2 ชั้น โดยการเคลือบผิวชั้นที่ 2 ควรทำขณะที่ยังหมาดๆ ไม่ควรทิ้งไว้ให้แห้งแรกแห้ง เพราะจะส่งผลให้การเคลือบชั้นที่ 2

ไม่สามารถซึมลงผิวผนังได้อาจทำให้การเคลือบผิว ไม่สมบูรณ์
• ทิ้งไว้จนแห้ง

หมายเหตุ : การเคลือบผิวงานฉาบที่สมบูรณ์ โดยการนำน้ำราดบนผิวผนังที่น้ำยาเคลือบแห้งแล้ว หากน้ำมีลักษณะเหมือนน้ำกลิ้งบนใบบอน แสดงว่าการเคลือบผิวชั้นงานทำได้สมบูรณ์ (ถ้าในกรณีขาดลงบนพื้นผิวแล้วเปียกเลยคือการเคลือบที่ไม่สมบูรณ์)

อุปกรณ์เสริม

- เกรียงพลาสติก สำหรับบิ่นผิวหน้า
- สว่านไฟฟ้าติดตั้งใบกวน

พื้นที่การใช้งาน (ตร.ม./ ถุง)

ความหนา 1 มม. ฉาบได้ 10-14 ตร.ม.
ความหนา 2 มม. ฉาบได้ 5-7 ตร.ม.

คำแนะนำ

- เพื่อความสม่ำเสมอของสี ต้องทา Primer ก่อนทำการฉาบปูนดาบสีทุกครั้ง และให้ทำการฉาบหลังการทา Primer ที่พื้นผิวที่ต้องการฉาบไว้แล้ว 1 วัน
- เพื่อความสะดวกในการทำงาน การผสมควรใช้เครื่องมือช่วยในการผสม เช่น สว่านไฟฟ้า
- ห้ามผสมน้ำเพิ่มหลังจากการผสมครั้งแรกแล้ว
- ปูนดาบสีเท็กซ์เจอร์ มีขั้นตอนการบิ่นหน้าสุดท้ายเฉพาะ ห้ามบิ่นขั้นตอนในการตีน้ำลงฟอง
- เพื่อความคงทนของผิวปูนดาบสี ควรเคลือบด้วยสารกันน้ำสำหรับงานภายนอก

ข้อควรระวัง

- การสัมผัส และการหายใจเอาฝุ่นสำเร็จรูป หรือ ส่วนผสมปูนสำเร็จรูปที่เปียก อาจก่อให้เกิดการแพ้ การระคายเคืองต่อผิวหนัง และระบบทางเดินหายใจ
- เมื่อปูนสำเร็จรูปเข้าตาจะก่อให้เกิดการระคายเคือง และเป็นอันตรายต่อดวงตา
- สินค้านี้ไม่ใช่สินค้าสำหรับบริโภค ห้ามรับประทาน
- อุณหภูมิในการใช้งานที่เหมาะสม ควรอยู่ระหว่าง 15 องศาเซลเซียส ถึง 40 องศาเซลเซียส
- หลีกเลี่ยงการทำงานกลางแจ้งที่แดดจัด หรือลมแรง หากจำเป็น ควรสวมหน้ากาก
- ไม่ควรผสมวัสดุอื่นๆ เพิ่มเติม หากจำเป็นต้องควรค่าปรึกษากับผู้ผลิตวัสดุนี้
- สำหรับพื้นผิวที่ผ่านการทาสีมาแล้ว ต้องล้างผนังให้เรียบร้อย ป้องกันการหลุดร่อนจึงจะลง Primer
- สำหรับผนัง Smartboard / Visa Board / Gypsum Board จำเป็นต้องทา Primer เนื่องจากเป็นพื้นผิวที่มีการยึดเกาะค่อนข้างน้อย

	WH01	YE01	YE02	YE03	YE04	OR01	OR02	OR03	OR04	RE01	GR01	GR02	BL01	BL02
ลักษณะการฉาบ Scratch														
Worm														

หมายเหตุ : สีในรูปตัวอย่างอาจแตกต่างจากผลิตภัณฑ์จริงเล็กน้อยเนื่องจากการพิมพ์

เล็อ เดคอร์ Fine White Plaster (ฉาบละเอียดขาว)



รายละเอียดผลิตภัณฑ์

- สำหรับงานฉาบเรียบ ฉาบ Texture บนผนังอิฐทุกประเภท ให้ความละเอียดขาวเป็นธรรมชาติ
- ขนาดบรรจุ 20 กก./ ถุง

คุณสมบัติทั่วไป

- มีสารผสมเพิ่มความชุ่มน้ำ ช่วยลดการแตกร้าว
- มีสารผสมเพิ่มฟองอากาศ ช่วยให้ฉาบเนียน แข็งแรง
- มีสารผสมเพิ่มแรงยึดเกาะ ช่วยให้ผนังไม่หลุดร่อน
- มีสารผสมเพิ่มระยะเวลาการก่อตัว ช่วยให้การเช็ดผิวที่เหมาะสม

คุณสมบัติพิเศษ

- สามารถใช้กับวัสดุพิมพ์ลายบนเนื้อปูนได้ดี
- เมื่อนำไปผสมกับปูนฉาบละเอียดขาว ทำให้สามารถฉาบบนวัสดุอื่นๆ ได้ เช่น ไม้อัดผสมซีเมนต์ ยิปซัมบอร์ด และกระเบื้องแผ่นเรียบ เป็นต้น
- สามารถตกแต่งลวดลายได้ตามต้องการ
- ให้ความเงาที่สวยงาม เนื่องจากประกอบด้วยแคลไซต์และปูนซีเมนต์ขาว

วิธีการใช้งาน

- ผสมกับน้ำสะอาด 3.5-4.5 ลิตร ต่อปูนฉาบ 1 ถุง
- ผสมจนเป็นเนื้อเดียวกัน จนได้ความข้นเหลวตามที่ต้องการ ฉาบด้วยเกรียงฉาบตามกรรมวิธีทั่วไป

อุปกรณ์เสริม

- ตาข่ายลวดหรือพลาสติก ในกรณีที่ต้องการฉาบหนาและบริเวณรอยต่อผนัง
- วัสดุธรรมชาติ สำหรับพิมพ์ลาย
- ลูกกลิ้งลวดลายแบบต่าง ๆ
- ไม้ยาลูเลียนแข็ง สำหรับเคลือบผนังปูน

พื้นที่การใช้งาน (ตร.ม./ ถุง)

- ความหนา 2-4 มม. ฉาบได้ 2.5-3.75 ตร.ม.
- ความหนา 10 มม. ฉาบได้ 0.8-1 ตร.ม.
- * ข้อมูลผลการทดลองจากห้องปฏิบัติการ

คำแนะนำ

- ควรใช้ให้หมดภายใน 2 ชั่วโมง หลังผสมน้ำแล้ว
- ไม่ควรผสมน้ำเพิ่มหลังปูนเริ่มแข็งตัวแล้ว
- ห้ามผสมวัสดุอื่นๆ เพิ่ม เช่น กรวย จะทำให้สัดส่วนของมวลรวมต่อซีเมนต์ไม่ถูกต้อง
- เครื่องมือทุกชิ้นในการฉาบต้องล้างให้สะอาดด้วยน้ำเปล่าทุกครั้ง ก่อนทำการฉาบ
- หลังฉาบแล้วควรรดน้ำบนผนังประมาณ 2-3 วัน

การรับรองคุณภาพ



• ISO 9001 : 2008 QMS 01185/436



• ISO 14001 : 2004 : EMS 01025/063

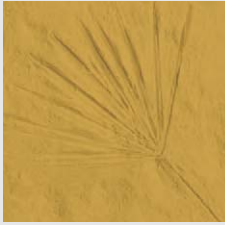
- Water retention ASTM C91-03 TIS.1776-2542
- Compressive strength ASTM C109/C109M-02
- Air content ASTM C185-2 TIS.1776-2542
- Time of setting ASTM C807-99 TIS.1776-2542
- Bonding strength ASTM C952-91

ข้อควรระวัง

- การสัมผัส และ การหายใจอาจพบฝุ่นสำเร็จรูป หรือส่วนผสมปูนสำเร็จรูป ที่เปื้อน อาจก่อให้เกิดการแพ้ การระคายเคืองต่อผิวหนัง และระบบทางเดินหายใจ
- เมื่อปูนสำเร็จรูปเข้าตาจะก่อให้เกิดการระคายเคือง และเป็นอันตรายต่อดวงตา
- สินค้านี้ไม่ใช่สินค้าสำหรับบริโภค ห้ามรับประทาน
- อุณหภูมิในการใช้งานที่เหมาะสม ควรอยู่ระหว่าง 15 องศาเซลเซียส ถึง 40 องศาเซลเซียส
- หลีกเลี่ยงการทำงานกลางแจ้งที่แดดจัด หรือลมแรงหากจำเป็น ควรใช้วัสดุกันบัง
- ไม่ควรผสมวัสดุอื่นๆ เพิ่มเติม หากจำเป็นควรขอคำปรึกษาจากผู้ผลิตวัสดุนั้นๆ
- การใช้งานกับสิ่งนำมันทั่วไป อาจพบปัญหาการยึดติดของสีกับผนังปูนสำเร็จรูป หากจำเป็นควรปรึกษาจากผู้ผลิตสีนั้นๆ

TEXTURE DESIGN

หลากหลายเทคนิค



ใบจิ้ง / Foglia



ปุยเมฆ / Nuvola



เยื่อไม้ / Legno



สายน้ำ / Ruscello



แหวกว่าย / Piscina



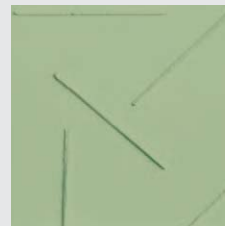
สายฝน / Rainbow



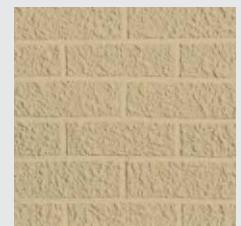
ฟนตค / Uccello



เกล็ดปลา / Mattone



กึ่งไฟ / Spillo



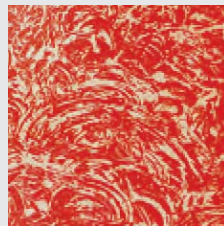
กำแพง / Parete



ริ้วหิน / Roccia



เปลือกไม้ / Corteccia



จินตนาการ / Imagine



หินสกด / Stone



กรวด / Grit

PRODUCT APPLICATION OF DECORATIVE PLASTER SERIES

ตารางการใช้งานผลิตภัณฑ์ กลุ่มงานตกแต่งขั้นสุดท้าย

ลวดลาย / Texture	  			ลวดลาย / Texture	  		
	Fine White Plaster	Texture Render	Color Skin Coat		Fine White Plaster	Texture Render	Color Skin Coat
ใบจิ้ง / Foglia	●	●		กึ่งไฟ / Spillo			●
ปุยเมฆ / Nuvola	●	●		กำแพง / Parete	●	●	
เยื่อไม้ / Legno			●	ริ้วหิน / Roccia	●	●	
สายน้ำ / Ruscello			●	เปลือกไม้ / Corteccia	●	●	
แหวกว่าย / Piscina	●	●		จินตนาการ / Imagine			●
สายฝน / Rainbow	●	●		หินสกด / Stone	●	●	
ฟนตค / Uccello			●	กรวด / Grit	●	●	
เกล็ดปลา / Mattone			●				

SITE REFERENCE



Baipai Thai Cooking School, Jatujak, Bangkok
(Color Skim Coat)



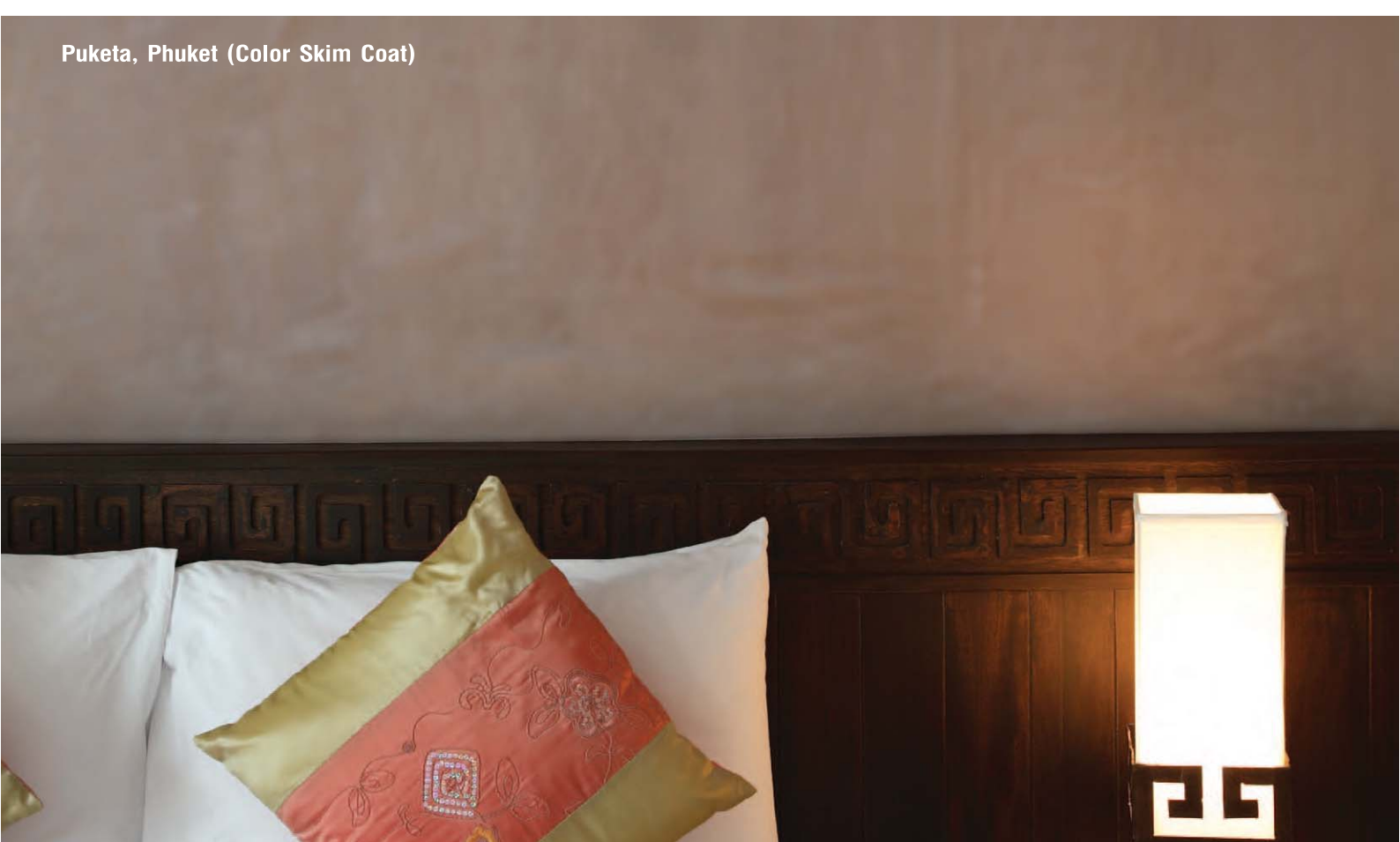
Baipai Thai Cooking School, Jatujak, Bangkok
(Color Skim Coat)



Baipai Thai Cooking School, Jatujak, Bangkok
(Color Skim Coat)



Plato, CDC, Bangkok (Color Skim Coat)
*การทำลวดลายโดยผู้เชี่ยวชาญ



Puketa, Phuket (Color Skim Coat)

SITE REFERENCE



The Oia, Pai, Mae Hong Son
(Fine White Plaster, Color Skim Coat)



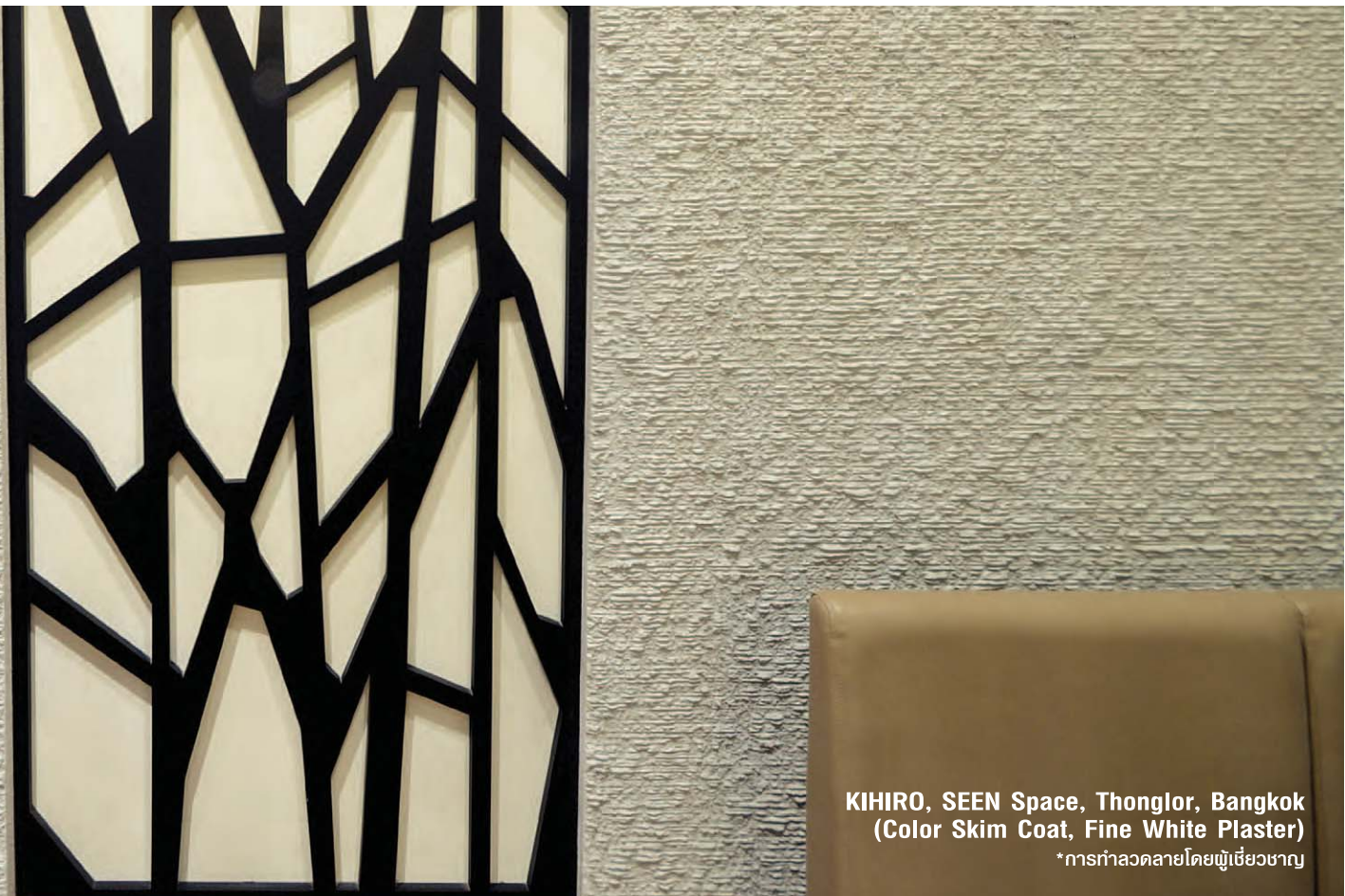
The Oia, Pai, Mae Hong Son
(Fine White Plaster, Color Skim Coat)



The Oia, Pai, Mae Hong Son
(Fine White Plaster, Color Skim Coat)

KIHIRO, SEEN Space, Thonglor, Bangkok
(Color Skim Coat, Fine White Plaster)

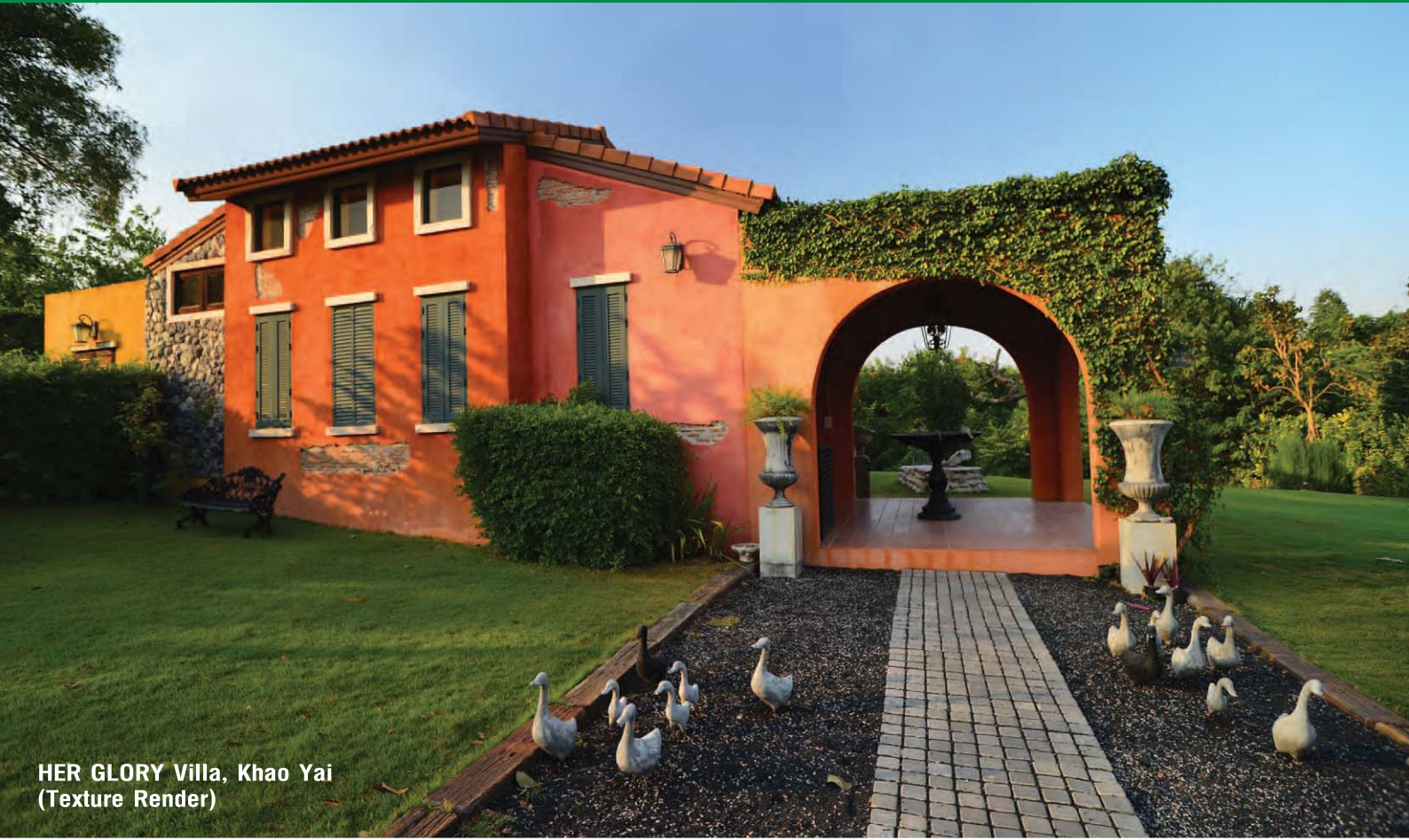
*การทำลวดลายโดยผู้เชี่ยวชาญ



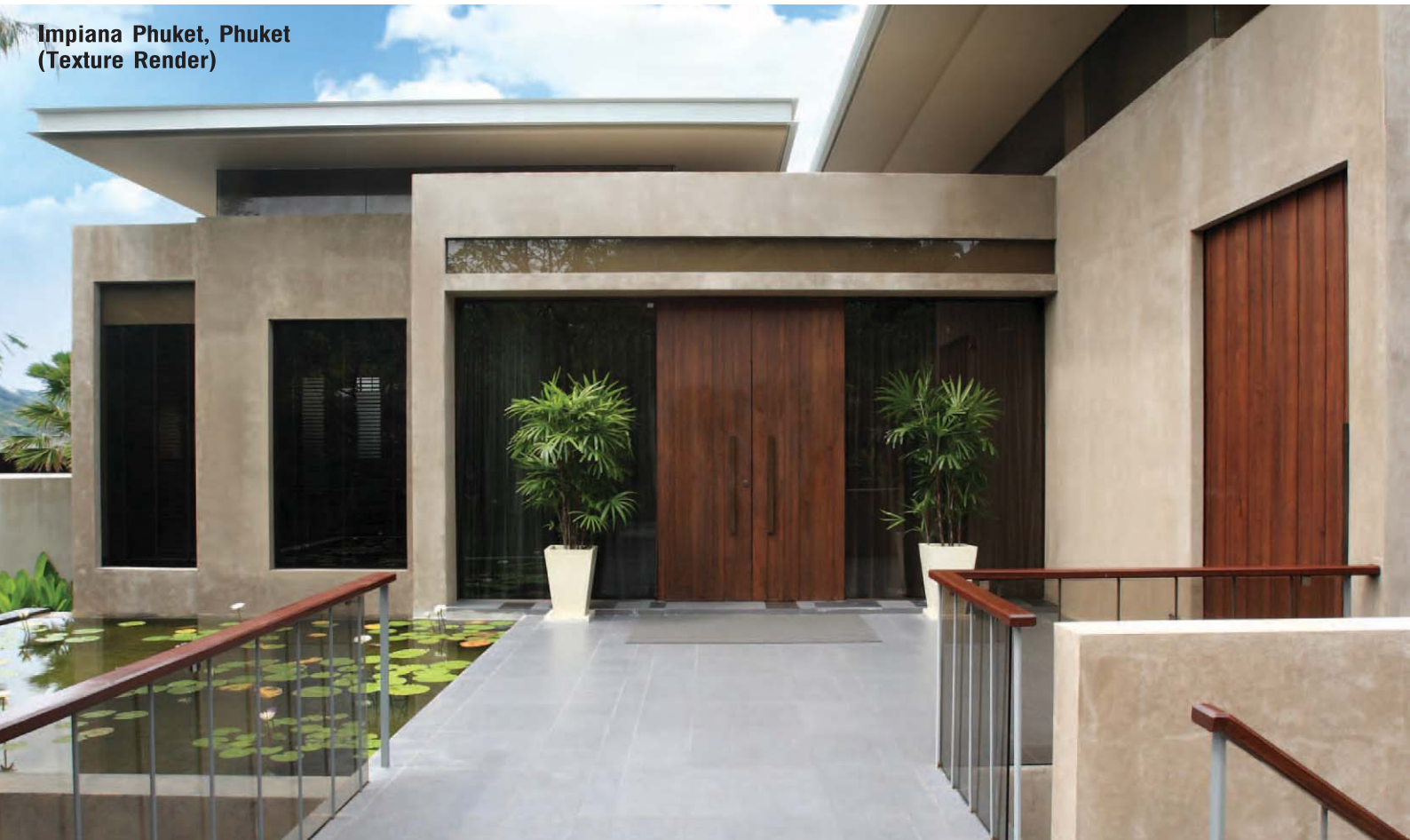
KIHIRO, SEEN Space, Thonglor, Bangkok
(Color Skim Coat, Fine White Plaster)

*การทำลวดลายโดยผู้เชี่ยวชาญ

SITE REFERENCE



HER GLORY Villa, Khao Yai
(Texture Render)



Impiana Phuket, Phuket
(Texture Render)



Dauguet's House, Bangkok
(Color Skim Coat)



Dauguet's House, Bangkok
(Color Skim Coat)

SITE REFERENCE



Emquatier Food Hall កុងតោរ
ដំបូងរាជធានីភ្នំពេញ



Starbucks, Central Embassy កុងតោរ
ដំបូងរាជធានីភ្នំពេញ



ร้าน Clouds and Pebble, Central Embassy กรุงเทพฯ
พื้นเทอร์ราซโซ่



Centara Grand Beach Resort ภูเก็ต
อ่างน้ำเทอร์ราซโซ่

SITE REFERENCE

The Siam Hotel กรุงเทพฯ
พื้นที่เทอร์ราซโซ่



The Siam Hotel กรุงเทพฯ
อ่างอาบน้ำเทอร์ราซโซ่



ร้าน Granola, Central Embassy กรุงเทพฯ
พื้นเทอร์ราโซ



ร้าน Clouds and Pebble, Central Embassy กรุงเทพฯ
พื้นเทอร์ราโซ

SITE REFERENCE



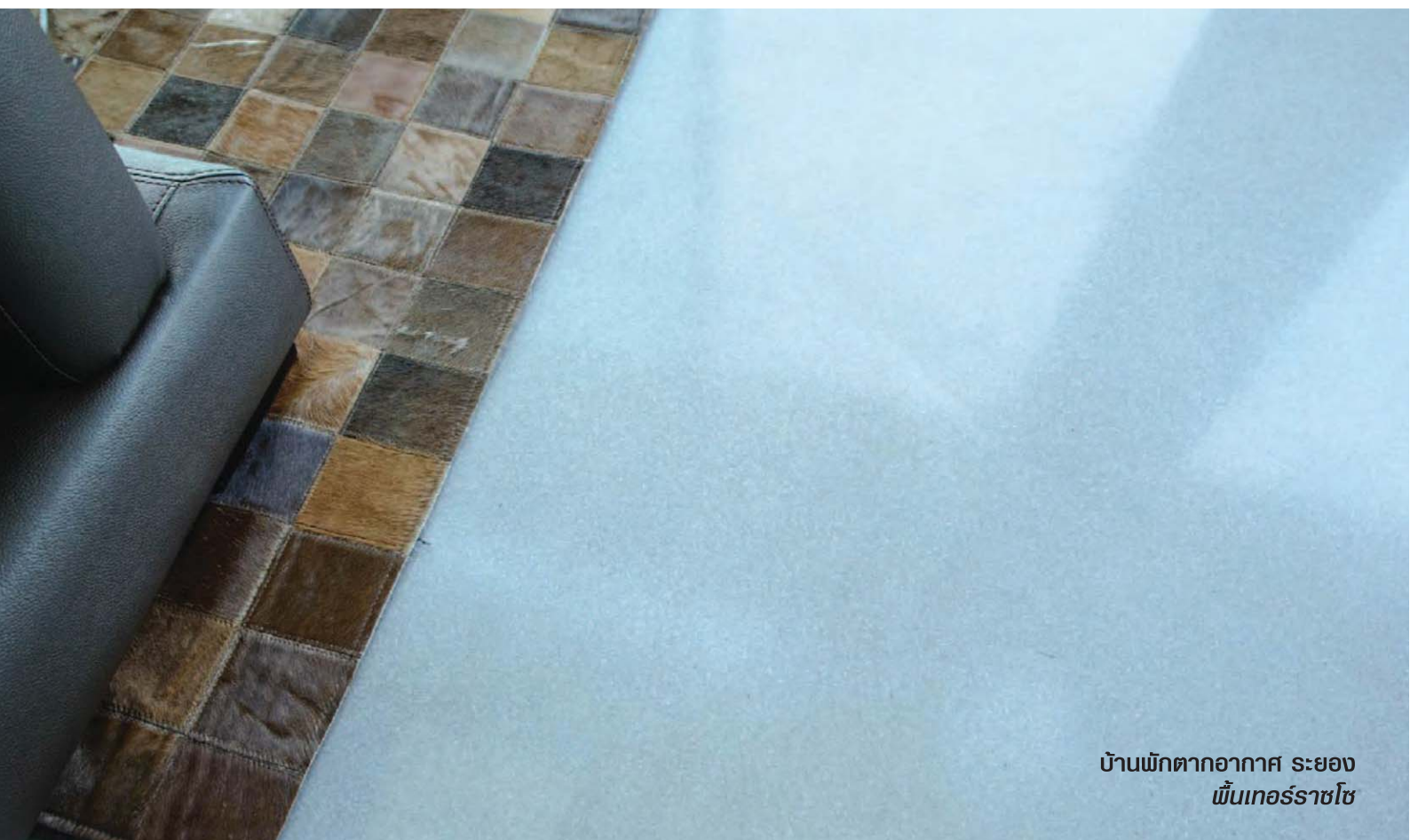
บ้านพักอาศัยเมืองทองธานี นนทบุรี
พื้นมาร์เบิลเรเนเตอร์



บ้านพักตากอากาศ ระยอง
พื้นเทอร์ราโซ



ร้าน Starbucks, Central Embassy กรุงเทพฯ
พื้นเทอร์ราซโซ่



บ้านพักตากอากาศ ระยอง
พื้นเทอร์ราซโซ่

SITE REFERENCE



The Office⁺ เชียงใหม่
พื้นที่ทอราชโซ



Let's Sea AI Fresco Resort Hua Hin
พื้นที่ทอราชโซ และอ่างอาบน้ำทอราชโซ



YaiYa Resort หัวหิน
พื้นที่เทอร์ราซโซ และสระว่ายน้ำเทอร์ราซโซ



APUS Condominium พัทยา
พื้นที่เทอร์ราซโซ

SITE REFERENCE



Rooftop Top Knot ,Hotel Once Bangkok กรุงเทพมหานคร
พื้นที่เอนเตอร์เทนเมนท์



Bonchon Chicken , เซ็นทรัลพลาซ่า กรุงเทพมหานคร
พื้นที่พาร์กิ้ง



72 Courtyard กรุงเทพฯ
Facade เทอร์ราชโซ



Emquartier กรุงเทพฯ
พื้นเทอร์ราชโซ

SITE REFERENCE

72 Courtyard กรุงเทพฯ
Facade เทอร์ราซโซ



Emquartier กรุงเทพฯ
พื้นเทอร์ราซโซ



Bonchon Chicken, เซนทรัลปิ่นเกล้า กรุงเทพฯ
พื้น-ผนังเทอร์ราโซ



Top Knot Rooftop ,Hotel Once Bangkok กรุงเทพฯ
พื้นเทอร์ราโซ