

ไม้ตากแห้งผนัง เอสซีจี รุ่น โมติน่า

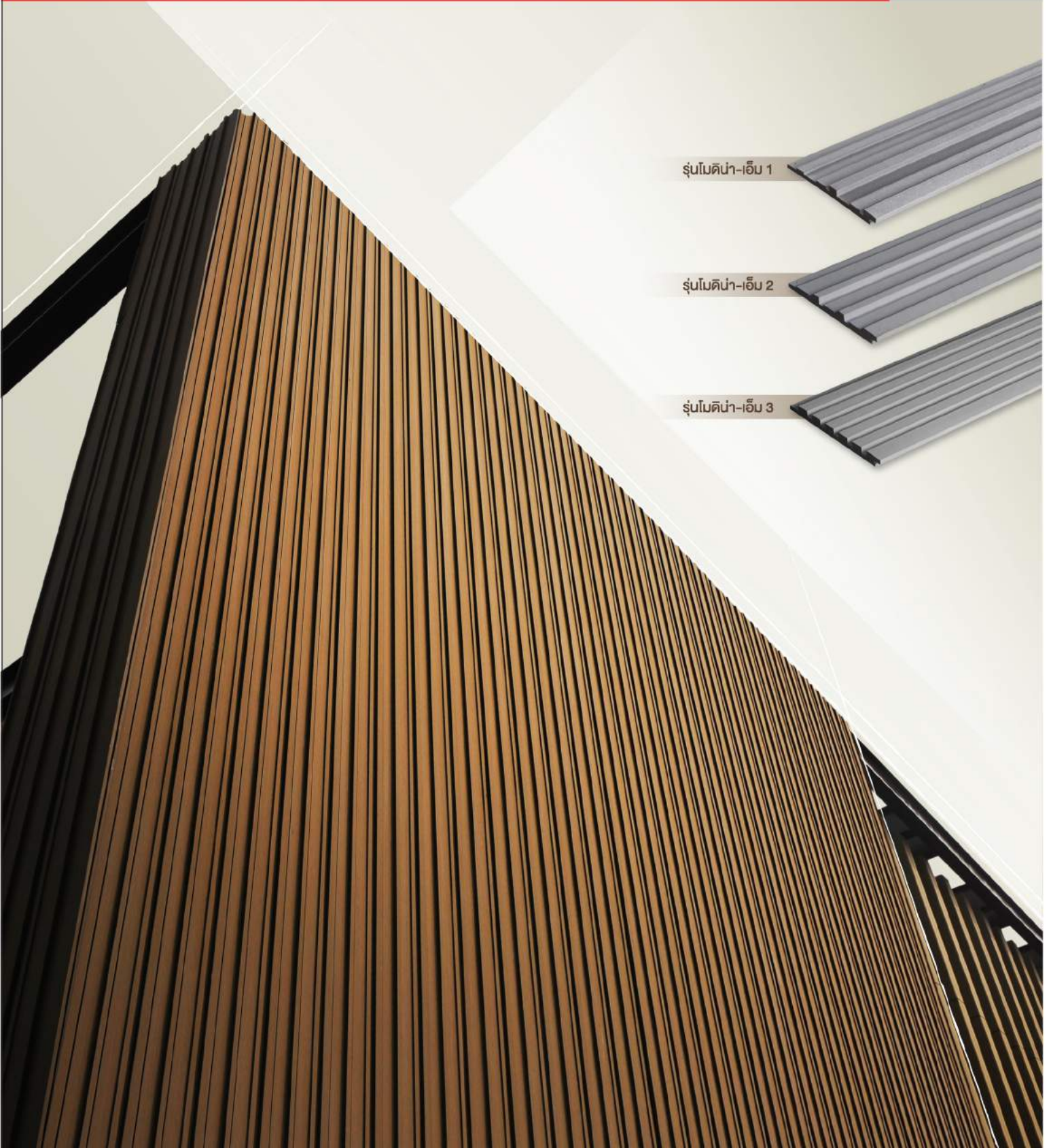
รุ่นโมติน่า-เอ็บบ 1



รุ่นโมติน่า-เอ็บบ 2






รุ่นโมติน่า-เอ็บบ 3

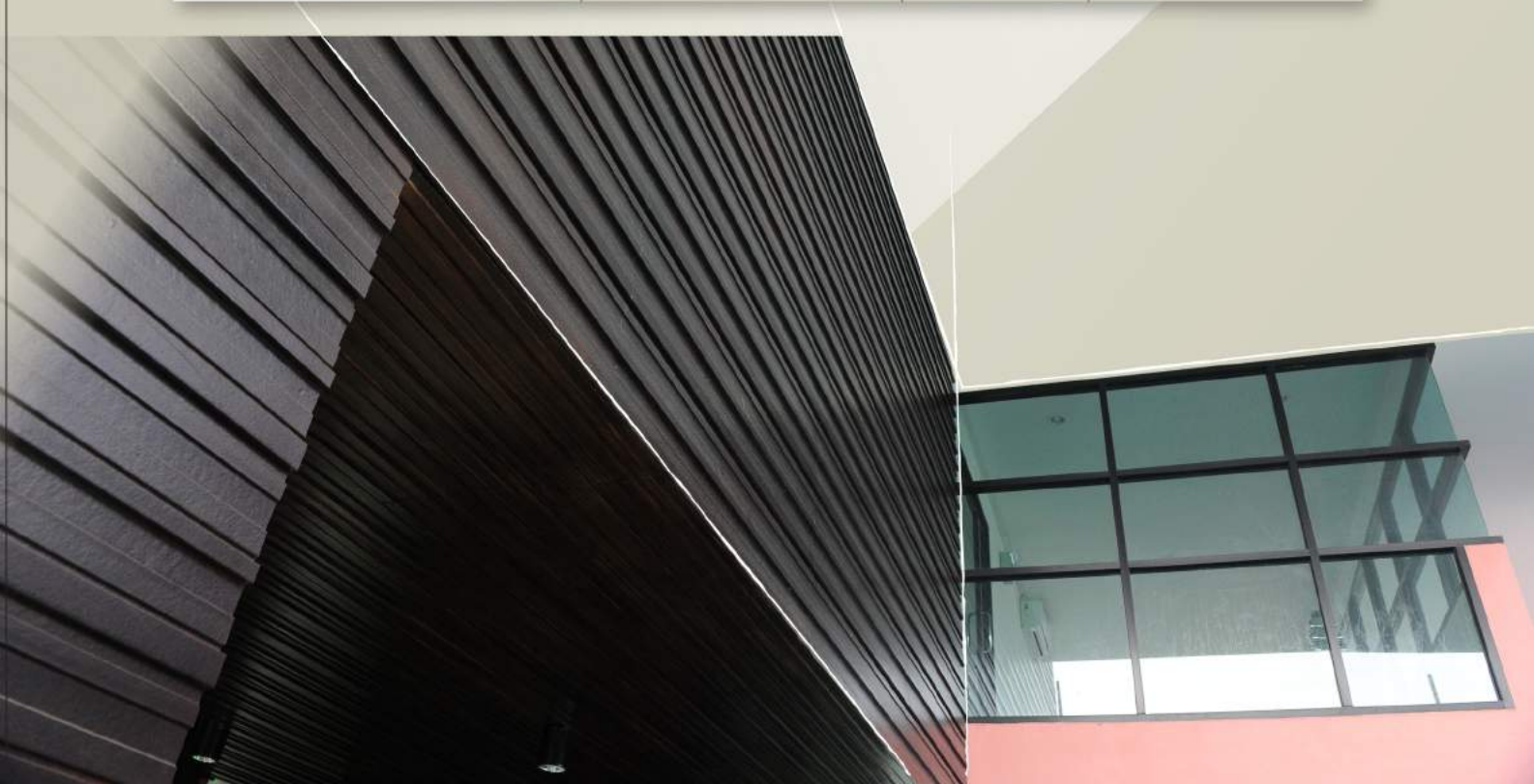




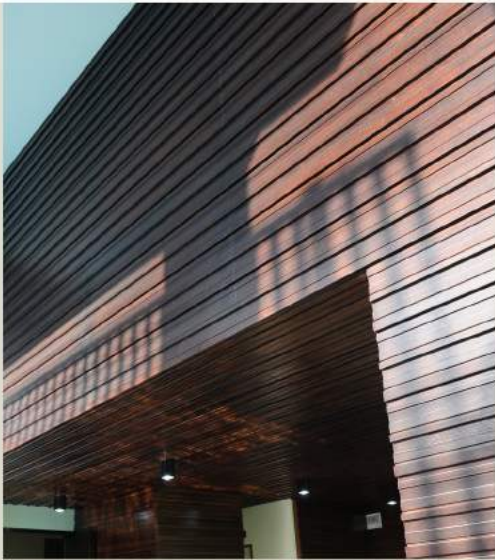
ไม้ตกแต่งผนัง เอสซีจี รุ่นโมดิน่า

เป็นไม้สังเคราะห์ดีไซน์ใหม่ที่เหนือกว่า ด้วยหน้าตัดที่มีความตันลึกอยู่ในแผ่นเดียว ทำให้ดูมีมิติ โดดเด่น แปลกใหม่ และสามารถสร้างเอกลักษณ์ของงานได้หลากหลายรูปแบบ **เหมาะกับการใช้ทั้งภายในและภายนอกอาคาร** เพราะผลิตจากวัสดุไฟเบอร์ซีเมนต์จึงทนแดด ทนฝน ปลวกไม่กิน ใช้งานได้ในระยะยาว พร้อมเทคนิคการติดตั้งแบบซ่อนหัวสกรูที่ให้ผนังสวย เนียบ เรียบร้อย อีกทั้งยังสามารถเลือกทาสีได้ตามต้องการอีกด้วย

สินค้า	ขนาด กว้าง x ยาว x หนา (ซม.)	น้ำหนัก (กก. / แผ่น)	จำนวนแผ่น / ตร.ม.
โมดิน่า - เอ็ม 1 	30 x 150 x 2.5 30 x 300 x 2.5	10.4 20.8	2.22 1.11
โมดิน่า - เอ็ม 2 	30 x 150 x 2.5 30 x 300 x 2.5	11.4 22.8	2.22 1.11
โมดิน่า - เอ็ม 3 	30 x 150 x 2.3 30 x 300 x 2.3	11.9 23.8	2.22 1.11



โดดเด่น มีเอกลักษณ์ ด้วยงานดีไซน์ ใช้ได้ทั้งภายในและภายนอก ทนต่อความชื้น และปลวกไม่กิน



ศูนย์การค้า Siam Square One จ.กรุงเทพฯ

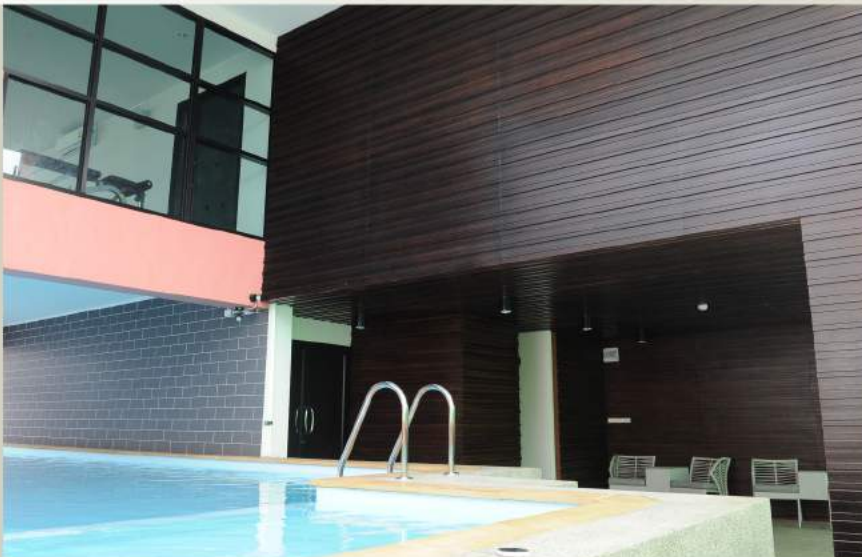
สวย เนียบ ด้วยการออกแบบ แบบบังใบระหว่างแผ่น หมดปัญหาเรื่องรอยสกปรก



Daybeds Studio จ.กรุงเทพฯ



ติดตั้งง่าย รวดเร็ว ด้วยเทคนิคการติดตั้งระบบคลิปล็อค



The Peony Condominium จ.สงขลา



โรงละคร Creative Industries M Theatre จ.กรุงเทพฯ

ตอบโจทย์ทุกงานดีไซน์ สร้างสรรค์ได้หลากหลายรูปแบบ

เพื่อผนังอาคารที่สวยงาม มีมิติอย่างโดดเด่น

4 ไอเดีย

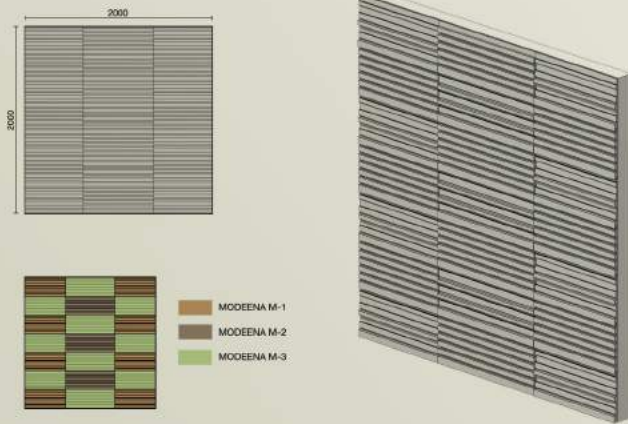
การตกแต่งผนังอย่างผสมผสาน เปลี่ยนผนังบ้านให้โดดเด่นแบบมีสไตล์ ด้วยไม้ตกแต่งผนัง เอสซีจี รุ่นโมดิน่า

ขนาดพื้นที่ 2 x 2 ตร.ม.



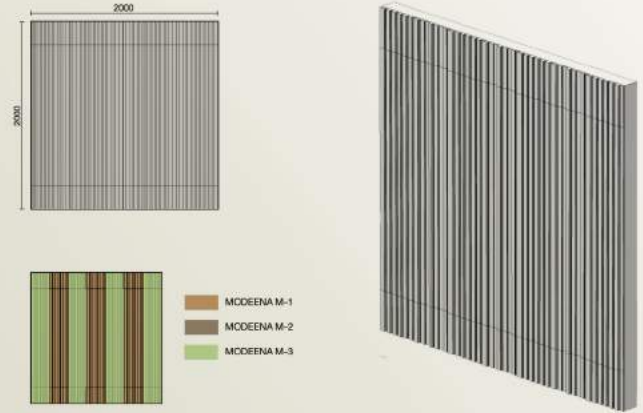
แบบที่ 1

นำไม้ตกแต่งผนัง เอสซีจี รุ่นโมดิน่า ทั้ง 3 รุ่น มาติดตั้งแบบสลับ เพื่อให้ เกิดมิติที่แตกต่าง สวยงามอย่างลงตัว



แบบที่ 2

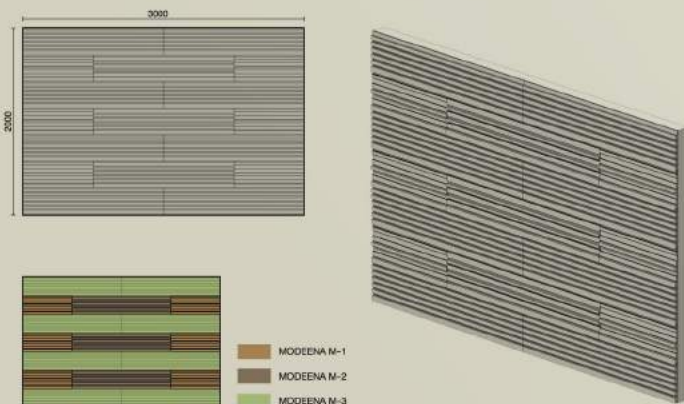
ประยุกต์ใช้ ไม้ตกแต่งผนัง เอสซีจี รุ่นโมดิน่า-เอ็ม 1 และ เอ็ม 3 มาตกแต่ง ในรูปแบบแนวตั้ง ช่วยเพิ่มลวดลายให้ผนังบ้านดูสวยงาม โดดเด่นมากขึ้น



ขนาดพื้นที่ 2 x 3 ตร.ม.

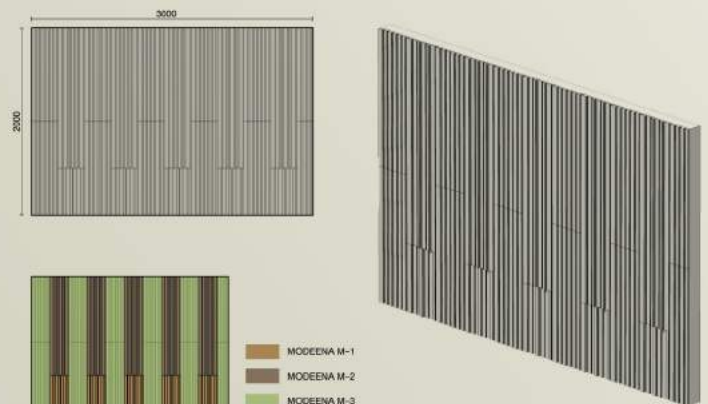
แบบที่ 1

สร้างสรรค์ผนังให้สวยงาม แปลกใหม่ ด้วยการติดตั้งแบบผสมผสาน ร่วมกันของ ไม้ตกแต่งผนัง เอสซีจี รุ่นโมดิน่า ทั้ง 3 รุ่น



แบบที่ 2

ตกแต่งผนังแนวตั้งด้วยการใช้ ไม้ตกแต่งผนัง เอสซีจี รุ่นโมดิน่า ทั้ง 3 รุ่น มาติดตั้งสลับ ไป-มา ช่วยเพิ่มเส้นสายให้ผนังบ้านดูแตกต่าง ไม่จำเจ

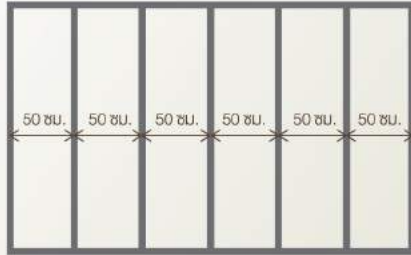


ขั้นตอนการติดตั้ง

กรณีโครงเหล็ก ใช้เหล็กรูปพรรณที่มีความกว้างไม่น้อยกว่า 50 มม. และความหนาตั้งแต่ 2.3 - 3.2 มม.

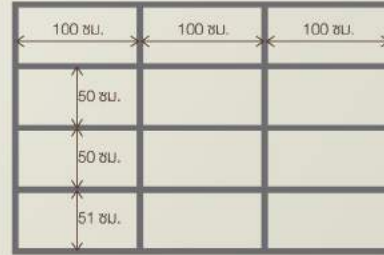
กรณีโครงผนังเบา ใช้ โครงกัลวาไนซ์ 74 สمارทบอร์ด เอสซีจี และโครงกัลวาไนซ์ 76 สمارทบอร์ด เอสซีจี

กรณีติดตั้งบนโครงคร่าวโดยใช้คลิปล็อค (แนวนอน)



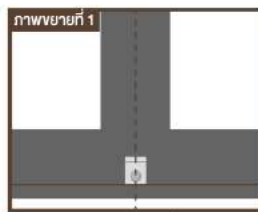
ติดตั้งโครงคร่าวเหล็กหรือโครงผนังเบา โดยมีระยะห่างระหว่างโครงคร่าว 50 ซม. กึ่งกลางถึงกึ่งกลาง (บริเวณโครงมีทั้ง 2 ข้างให้ปรับระยะเป็นจากขอบถึงกึ่งกลาง)

กรณีติดตั้งบนโครงคร่าว (แนวตั้ง)

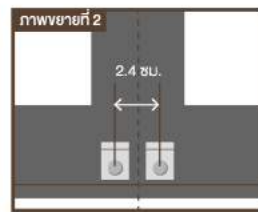


**ระยะ 51 ซม. มาจากต้องการให้เมื่อติดตั้งไม้ฝาแนวแรกแล้ว ปลายแผ่นไม้ขีดติดพื้น เพื่อป้องกันปัญหาพื้นไม้ได้ระนาบ

วิธีติดตั้งบนโครงคร่าว โดยใช้คลิปล็อค (แนวนอน)

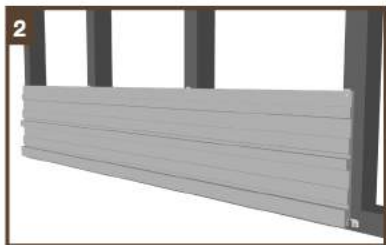


ติดตั้งคลิปล็อคให้ได้ระดับตามที่กำหนดไว้ และให้อยู่ที่กึ่งกลางของโครงคร่าวเหล็ก



แสดงลักษณะการติดคลิปล็อคบริเวณรอยต่อแผ่นไม้

1. ตีเส้นวัดระดับสำหรับติดตั้งคลิปล็อคแนวแรก โดยคำนวณการติดตั้งให้สูงจากพื้นประมาณ 1 ซม. นำคลิปล็อคมาติดตั้งปลายออกประมาณ 3 มม. เพื่อใช้เป็นคลิปล็อคแนวแรก ยิ่งคลิปล็อคเข้ากับโครงด้วยตะปูเกลียว หัวเวเฟอร์ ปลายส่วน เอสซีจี 13 มม. ทุก ๆ ระยะ 50 ซม. โดยบริเวณที่เป็นรอยต่อแผ่นไม้ให้ยิงยึดคลิปล็อค 2 ตัว ระยะ 2.4 ซม.

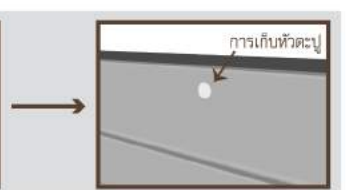
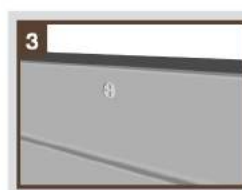


การเก็บคลิปล็อคกับร่องด้านล่างแผ่น



การยิงยึดคลิปล็อคพร้อมแผ่นไม้

2. ติดตั้งแผ่นไม้ โดยเกี่ยวร่องล่างเข้ากับปลายด้านหนึ่งของคลิปล็อคแล้วใช้ตะปูเกลียว ปลายส่วน มีปีก เอสซีจี 32 มม. ยิงด้านบนของแผ่น โดยยิงให้หัวตะปูเกลียวจมแนบสนิทกับเนื้อไม้ และติดตั้งไม้จากด้านล่างขึ้นบนไปเรื่อย ๆ จนสุด



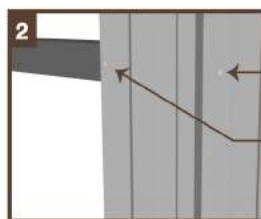
การเก็บหัวตะปู

3. แผ่นไม้แถวบนสุดไม่ต้องใส่คลิปล็อค ให้ยิงยึดด้วยตะปูเกลียว ปลายส่วน มีปีก เอสซีจี 32 มม. ยิงด้านบนของแผ่นจมนลงในเนื้อแผ่นเล็กน้อย จากนั้นไปเก็บหัวตะปูด้วย เอสซีจี สمارทพลาสติกเตอร์ ชัดแต่งให้เรียบร้อย

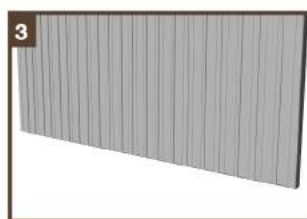
วิธีติดตั้งบนโครงคร่าว (แนวตั้ง)



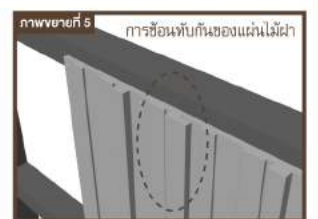
1. ตีเส้นวัดระดับสำหรับติดตั้งคลิปล็อคแนวแรก โดยคำนวณการติดตั้งให้สูงจากพื้นประมาณ 1 ซม.



2. ยิงยึดไม้เข้ากับโครงด้วยตะปูเกลียว ปลายส่วน มีปีก เอสซีจี 32 มม. ตามตำแหน่งรูเจาะนำด้านข้างของแผ่นและบริเวณภายในร่องเยื้องกึ่งกลางแผ่น โดยให้ตำแหน่งยิงยึดตรงเป็นแนวเดียวกับตำแหน่งรูเจาะนำ



3. ติดตั้งแผ่นไม้ถัดไปได้ด้วยวิธีเดียวกัน แล้วไปเก็บหัวตะปูด้วย เอสซีจี สمارทพลาสติกเตอร์ ชัดแต่งให้เรียบร้อย



การซ่อนหัวของแผ่นไม้ฝา

อุปกรณ์สำหรับติดตั้ง

 <p>ชุดตัวล็อกโมดิหน้า เอสซีจี</p>	 <p>ตะปูเกลียว ปลายสว่าน มีปีก เอสซีจี 32 มม.</p>	 <p>โครงกลวงอลูมิเนียม ซี 74 และ ยู 76 สมาร์ทบอร์ด เอสซีจี</p>
---	--	---

ขั้นตอนการทาสีที่ถูกต้องวิธี



1. **การเตรียมพื้นผิว** ควรเช็ดทำความสะอาดพื้นผิวด้วยแปรงขนม้า ปิดไปตามความยาวของไม้ให้ปราศจากฝุ่น จากนั้นใช้ผ้าสะอาดลูบ ให้ปราศจากคราบไขมันและสิ่งสกปรกซ้ำอีกครั้ง



2. **การทาสีรองพื้น** นำแปรงขนหมูจุ่มสีย้อมไม้ไฟเบอร์ซีเมนต์ เอสซีจี สีรองพื้นครีม แล้วค่อยๆ ใช้ปลายแปรงเปิดไปตามลายไม้ด้านยาว จากนั้นค่อยๆ ลากแปรงบิดเก็บขอบด้านในร่องไม้ หลังจากทิ้งไว้ให้แห้ง 30 นาที หลังการทาสีรองพื้นในรอบที่ 1 แล้วค่อยลงสีอีก 1-2 รอบ



3. **การทาสีจริง** นำแปรงขนหมูจุ่มสีย้อมไม้ไฟเบอร์ซีเมนต์ เอสซีจี สีที่ต้องการ ทากับ 2-3 รอบ จนได้เฉดสีตามต้องการ โดยแต่ละรอบของการทาสีให้มีระยะเวลารอสีแห้งประมาณ 30 นาที

Tips & Tricks

- การทาสีด้วยแปรงขนหมูจะทำให้เกิดลายเส้นไม้เหมือนลวดลายไม้จริง (หากต้องการเฉดสีสลับใบไม้เพียงอย่างเดียว ให้ใช้แปรงขนาดหน้ากว้าง 1 นิ้ว ทาเพิ่มจำนวนรอบเฉพาะแนวเส้นที่ต้องการ)
- การทาสีรองพื้นและสีจริง ควรทาสีไปตามแนวยาวจนสุดแผ่นใบไม้แต่ละครั้ง เพื่อป้องกันรอยต่อแปรงและไม้ไม่ควรลากสีซ้ำ ขณะสีหมาด หรือเริ่มแห้ง เพราะจะทำให้เกิดรอยดำ

อุปกรณ์สำหรับทาสี

 <p>สีย้อมไม้ไฟเบอร์ซีเมนต์ เอสซีจี สีรองพื้นครีม</p>	 <p>มะฮอกกานี เมซอร์ลัมบิช น้ำตาลไอซ์</p> <p>สีย้อมไม้ไฟเบอร์ซีเมนต์ เอสซีจี สูดรดาน</p>	 <p>กาวยาแนวอะคริลิก เอสซีจี</p>
--	---	---



โครงการหมู่บ้าน พฤกษาแถมดีวิลล่า จ.สงขลา

- คำเตือน**
 - ห้ามนำไปใช้เป็นโครงสร้างอาคารต่าง ๆ ส่วนรับน้ำหนักหรือนำไปใช้เพื่อวัตถุประสงค์อื่น และต้องติดตั้งตามคู่มือการติดตั้ง และใช้อุปกรณ์ที่ได้มาตรฐานจากบริษัทผู้ผลิตเท่านั้น
 - ห้ามรับประทาน หรือนำเข้าปาก และไม่ควรลดขนาดพื้นที่เปิดจากการตัด เจริญ เจาะ หรือขีดผลิตภัณฑ์
 - ห้ามนำไปใช้งานในบริเวณพื้นเปียกและชุ่มน้ำตลอดเวลา
 - ห้ามนำมาใช้ทำพื้น ที่ติดตั้งสูงจากระดับพื้นมากกว่า 50 ซม. ขึ้นไป
- ข้อควรระวัง**
 - ผลิตภัณฑ์ ไม่สังเคราะห์ เอสซีซี ถูกออกแบบและกำหนดวิธีการใช้งานให้เหมาะสมกับสภาพการใช้งานในประเทศไทย การนำไปใช้งานนอกประเทศไทย ถือเป็นความรับผิดชอบของผู้ออกแบบ ผู้ควบคุมงานก่อสร้าง และผู้ติดตั้ง
 - ผลิตภัณฑ์ไม่มีสารตะกั่ว สารหนู สารหนู หรือสิ่งปนเปื้อนอันตราย
 - ขณะทำงาน ให้อุปกรณ์ป้องกันภัยส่วนบุคคลที่ได้อาหารฐาน หลังใช้งานปิดภาชนะให้สนิทและเก็บให้พ้นมือเด็ก
 - หากมีการระคายเคืองเมื่อสัมผัสผิวหนัง ให้รีบล้างออกด้วยน้ำสะอาดหลายๆ ครั้ง แล้วรีบพบแพทย์
 - หากกลิ่นหรือกลิ่นเข้าไป ห้ามทำให้อาเจียน ให้ดื่มน้ำสะอาดมากๆ เพื่อเช็ดล้างสารเคมี แล้วรีบพบแพทย์
 - ชื่อกำหนดในการติดตั้งต่างๆ เป็นเพียงชื่อแนะนำเบื้องต้นสำหรับการใช้งานทั่วไปเท่านั้น การกำหนดวิธีการติดตั้งและโครงสร้างที่ใช้ ให้พิจารณาตามมาตรฐานสำหรับอาคารเหล็กบูรพพรรณ ว.ส.พ. 1015-40 และข้อกำหนดการออกแบบ ตามกฎกระทรวงฉบับที่ 6 (พ.ศ. 2527) ออกตามความใน พ.ร.บ. ควบคุมอาคาร พ.ศ. 2522
 - การนำผลิตภัณฑ์ไปใช้งานนอกเหนือจากที่ระบุในเอกสารนี้ ถือเป็นความรับผิดชอบโดยผู้ออกแบบ และผู้ควบคุมงานก่อสร้าง
 - คู่มือการติดตั้งสินค้ามีการปรับปรุงอยู่เสมอ ผู้ออกแบบ ผู้ควบคุมงานก่อสร้าง และผู้ติดตั้งต้องตรวจสอบว่าคู่มือการติดตั้งสินค้าที่ใช้เป็นฉบับล่าสุดหากไม่แน่ใจให้ตรวจสอบได้ที่ www.scgbuildingmaterials.com

MHB-S-C22-C003-5902 *สีของผลิตภัณฑ์ในภาพอาจแตกต่างจากสีของผลิตภัณฑ์จริง เนื่องจากระบบการพิมพ์ บริษัทฯ ขอสงวนสิทธิ์ในการเปลี่ยนแปลงข้อมูลโดยไม่ต้องแจ้งให้ทราบล่วงหน้า
 All content, design, and layout are Copyright © 2015, SCG Cement-Building Materials All Rights Reserved. Reproduction in whole or part in any form or medium without specific written permission is prohibited.



หาซื้อได้ที่ SCG Authorized Dealer และร้านค้าวัสดุก่อสร้างชั้นนำ
 SCG Contact Center 02-586-2222
 Email : contact@scg.co.th, www.scgbuildingmaterials.com