



# ไม้เชิงชาย เอสซีจี รุ่นวันพีซ

สวยงาม  
จบได้ในแผ่นเดียว



**ดีไซน์สวยงาม มีतिकมชัด...**

ให้ความรู้สึกเหมือนไม้เชิงชาย 2 แผ่นประกบกัน

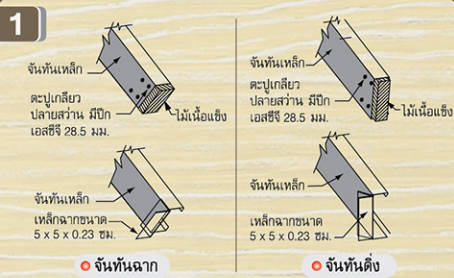
**น้ำหนักเบา ติดตั้งง่าย...**

ตัด เเจาะได้ง่าย ประหยัดเวลาลง 50%  
เมื่อเทียบกับการติดตั้งไม้เชิงชาย 2 แผ่นแบบเดิม

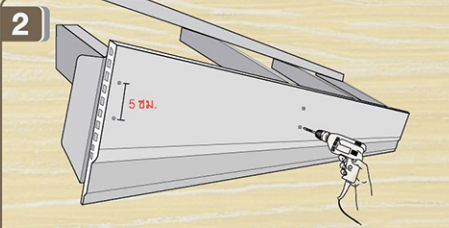
**แข็งแรง ทนทาน...**

เหนือกว่าด้วยเทคโนโลยี X-TRUSION TECHNOLOGY

# วิธีการติดตั้ง ไม้เชิงชาย เอสซีจี รุ่นวันพีซ

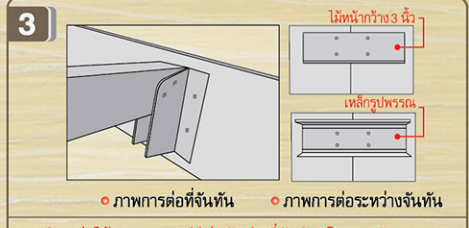


ติดตั้งไม้ยาว 30 ซม. เข้ากับปลายจันทัน และยึดด้วยตะปูเกลียว ปลายสว่าน มีปีก เอสซีจี 28.5 มม. หรือใช้เหล็กฉากติดตั้งแบบตั้งฉากกับแนวจันทัน (รูปซ้าย) หรือติดตั้งแบบแนวตั้งกับแนวจันทัน (รูปขวา)



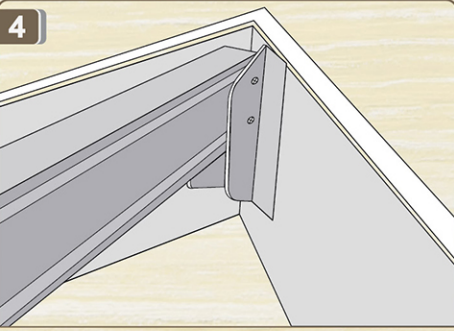
**กรณีใช้เหล็กฉากปิดปลายจันทัน** ติดตั้งไม้เชิงชาย เอสซีจี รุ่นวันพีซ โดยใช้ตะปูเกลียว ปลายสว่าน มีปีก 45 มม. จุดละ 2 ตัว ระยะห่างระหว่างตะปูเกลียว 5 ซม. ยึดทุกตำแหน่งที่สัมผัสกับเหล็กฉาก

**กรณีใช้ไม้เนื้อแข็งปิดปลายจันทัน** ติดตั้งไม้เชิงชาย เอสซีจี รุ่นวันพีซ โดยใช้ตะปูเกลียว ปลายแหลม เอสซีจี 38 มม. จุดละ 2 ตัว ระยะห่างระหว่างตะปูเกลียว 5 ซม. ยึดทุกตำแหน่งที่สัมผัสกับทุกไม้เนื้อแข็ง

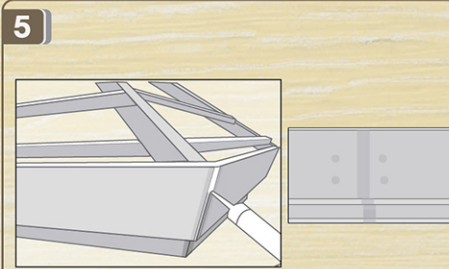


**กรณีการต่อไม้เชิงชาย เอสซีจี รุ่นวันพีซ ที่จันทัน (โดยการตัด 45 องศา)** ให้ใส่ประกับ 2 ตัว แล้วยึดด้วยตะปูเกลียว ปลายสว่าน มีปีก 45 มม. จำนวน 4 ตัว

**กรณีการต่อไม้เชิงชาย เอสซีจี รุ่นวันพีซ ระหว่างจันทัน (โดยการตัด 45 องศา)** ใช้ไม้หน้ากว้าง 3 นิ้ว ยาว 30 ซม. ประกบด้านหลังบริเวณรอยต่อและยึดด้วยตะปูเกลียว ปลายแหลม เอสซีจี 38 มม. จำนวน 4 ตัว (ต้องทำการเจาะนำก่อน) หรือใช้เหล็กกรุปรอบ/โครงกานาโลหะ C-74 และ P76 เอสซีจี แล้วยึดด้วยตะปูเกลียว ปลายสว่าน มีปีก 45 มม. จำนวน 4 ตัว



การเข้ามุมไม้เชิงชาย เอสซีจี รุ่นวันพีซ ให้ติดประกับที่ปลายจันทันจำนวน 2 ตัว แล้วยึดด้วยตะปูเกลียว ปลายสว่าน มีปีก 45 มม. จุดละ 2 ตัวต่อแผ่นประกับ



เก็บงานสี โดยการปิดหัวสกรู และรอยต่อ ด้วยกาวยาแนวอะคริลิก เอสซีจี แล้วทาสีเก็บงานให้เรียบร้อย

ขนาด (ซม.)	น้ำหนัก (กก./แผ่น)	จำนวนการใช้งาน (แผ่น./ม.)
23 x 300 x 2.4	18.4	0.33

- ข้อแนะนำ**
- ไม้แนะนำให้ใช้ไม้เชิงชาย เอสซีจี มารับน้ำหนัก กัดทับของแผ่นกระเบื้องหลังคา
  - ระยะห่างจันทันเกิน 1 เมตร แนะนำให้ติดตั้ง ไม้เชิงชาย เอสซีจี โดยใช้เหล็กกรุรอบ

## อุปกรณ์ สำหรับเก็บความเรียบร้อยให้กับ ไม้สังเคราะห์ เอสซีจี

**สีซ่อมแซมไม้สังเคราะห์ไฟเบอร์ซีเมนต์ เอสซีจี สำหรับไม้สังเคราะห์ เอสซีจี**

- ใช้ทาทับหัวตะปู แต่งรอยต่อระหว่างแผ่น ภายหลังปิดรอยต่อด้วยกาวยาแนวอะคริลิก เอสซีจี หรือทาทับแผ่นไฟเบอร์ซีเมนต์ เอสซีจี
- เป็นสีน้ำอะคริลิก 100% ให้ความสวย มีเงา แบบเนื้อไม้สังเคราะห์ดีเยี่ยม
- ขนาด 1 กก. / กระป๋อง มีครบทุกสีไม้
- สำหรับไม้ระแนง เอสซีจี สีน้ำตาลโอ๊ค

**สีซ่อมไม้ไฟเบอร์ซีเมนต์ เอสซีจี สำหรับไม้ไฟเบอร์ซีเมนต์ทั่วไป**

- ใช้ทาไม้สังเคราะห์ไฟเบอร์ซีเมนต์ทั่วไป เช่น ไม้ฝา ไม้ระแนง ไม้รั้ว ให้มีความมันเงา เหมือนทาท้ายยูรีเทนย้อมไม้ธรรมชาติ ทนแดด ทนฝน ใช้งานได้ทั้งภายในและภายนอก
- เป็นสีน้ำอะคริลิก 100% ชนิดโปร่งแสง มีสีรองพื้นและสีทับหน้า สูตรเบา 3 สี
- บรรจุ 3.785 ลิตร ทนาก 3.5 กก./กระป๋อง

**กาวยาแนวอะคริลิก เอสซีจี**

- ใช้ยาแนวรอยต่อไม้สังเคราะห์ทุกชนิด และอุดรอยหัวตะปูโดยเฉพา โดยไม่เกิดการยุบตัว
- ทนต่อความร้อน ความชื้นได้ดี
- ใช้ได้ทั้งภายนอกและภายใน
- บรรจุ 310 มล. / หลอด

- คำเตือน**
- ห้ามนำไปใช้กับโครงสร้างอาคารต่าง ๆ ส่วนรับน้ำหนักหรือนำไปใช้เพื่อวัตถุประสงค์อื่น และต้องติดตั้งตามคู่มือการติดตั้ง และใช้อุปกรณ์ที่ได้มาตรฐานจากบริษัทผู้ผลิตเท่านั้น
  - ห้ามรับประทาน หรือนำเข้าปาก และไม่ควรถูกผิวหนังที่เกิดจากการฉีก เจ็บ เจาะ หรือขีดผลิตภัณฑ์
  - ห้ามนำไปใช้งานในบริเวณพื้นที่เปียกและชุ่มน้ำตลอดเวลา
  - ห้ามนำมาใช้ที่พื้น ที่ติดตั้งสูงจากระดับพื้นมากกว่า 50 ซม. ขึ้นไป
- ข้อควรระวัง**
- ผลิตภัณฑ์ ไม้สังเคราะห์ เอสซีจี ถูกออกแบบและกำหนดวิธีการใช้งานให้เหมาะสมกับสภาพการใช้งานในประเทศไทยเท่านั้น การนำไปใช้งานนอกประเทศไทย ถือเป็นความรับผิดชอบโดยตรของผู้ออกแบบ ผู้ควบคุมงานก่อสร้าง และผู้ติดตั้ง
  - ผลิตภัณฑ์สีย้อมไม้มีส่วนประกอบของสารเคมี ห้ามกิน กิน หรือสัมผัสดวงตา
  - ขณะทำงาน ให้ใช้อุปกรณ์ป้องกันภัยส่วนบุคคลที่ได้มาตรฐาน หลังใช้งานปิดภาชนะให้สนิทและเก็บให้พ้นมือเด็ก
  - หากมีการระคายเคืองเมื่อสัมผัสผิวหนัง ให้รีบล้างออกด้วยน้ำสะอาดหลาย ๆ ครั้ง แล้วรีบพบแพทย์
  - หากกลิ่นหรือกินเข้าไป ห้ามทำให้อาเจียน ให้ดื่มน้ำสะอาดมากๆ เพื่อเจือจางสารเคมี แล้วรีบพบแพทย์
  - ข้อกำหนดในการติดตั้งต่าง ๆ เป็นเพียงข้อแนะนำเบื้องต้นสำหรับการใช้งานทั่วไปเท่านั้น การกำหนดวิธีการติดตั้งและโครงสร้างที่ใช้ ให้พิจารณาตามมาตรฐานสำหรับอาคารเหล็กบูรพรม 2.ส.ท.1015-40 และข้อกำหนดการออกแบบ ตามกฎกระทรวงฉบับที่ 6 (พ.ศ. 2527) ออกตามความใน พ.ร.บ. ควบคุมอาคาร พ.ศ. 2522
  - การนำผลิตภัณฑ์ไปใช้งานนอกเหนือจากที่ระบุในเอกสารนี้ ถือเป็นความรับผิดชอบโดยตรของผู้ออกแบบและผู้ควบคุมงานก่อสร้าง
  - คู่มือการติดตั้งสินค้ามีการปรับปรุงอยู่เสมอ ผู้ควบคุมงานก่อสร้าง และผู้ติดตั้งต้องตรวจสอบว่าคู่มือการติดตั้งสินค้าที่ใช้เป็นฉบับล่าสุดหากไม่แน่ใจให้ตรจรงลบได้ที่ [www.scgbuildingmaterials.com](http://www.scgbuildingmaterials.com)

MHB-S-C41-C007-6005 | \*สีย้อมผลิตภัณฑ์ในภาพอาจแตกต่างจากสีผลิตภัณฑ์จริง เนื่องจากกระบวนการพิมพ์ บริษัทฯ ขอสงวนสิทธิ์ในการเปลี่ยนแปลงข้อมูลโดยไม่ต้องแจ้งให้ทราบล่วงหน้า

All content, design, and layout are Copyright © 2016, SCG Cement-Building Materials All Rights Reserved, Reproduction in whole or part in any form or medium without specific written permission is prohibited.



หาซื้อได้ที่ SCG Authorized Dealer และ ร้านค้าวัสดุก่อสร้างชั้นนำ  
SCG Contact Center 02-586-2222  
Email : [contact@scg.co.th](mailto:contact@scg.co.th), [www.scgbuildingmaterials.com](http://www.scgbuildingmaterials.com)