



ไม้พื้น เมอรา คัลเลอร์ทรู

SHERA floor plank Color Through

ไม้พื้น เมอรา คัลเลอร์ทรู



ไม้พื้น เมอรา คัลเลอร์ทรู สร้างประสบการณ์การใช้ ไม้พื้นรูปแบบใหม่ ต่างจากการใช้ไม้สังเคราะห์ไฟเบอร์ซีเมนต์ทั่วไป ด้วยเทคโนโลยีคัลเลอร์ทรู (Color Through) ที่ผสมสี ลงในเนื้อไม้ มีมิติและความเป็นธรรมชาติให้สีของเนื้อไม้สวย จากภายในถึงภายนอกเหมือนไม้จริง คงทนตลอดอายุการใช้งาน พร้อมทั้งให้สัมผัสเหมือนไม้จริงด้วยลายไม้ ที่หลากหลาย สร้างความสวยงามที่โดดเด่นในการออกแบบ สไตล์ต่างๆ ได้อย่างลงตัว

รายละเอียดสินค้า

ชื่อสินค้า : ไม้พื้น เมอรา คัลเลอร์ทรู

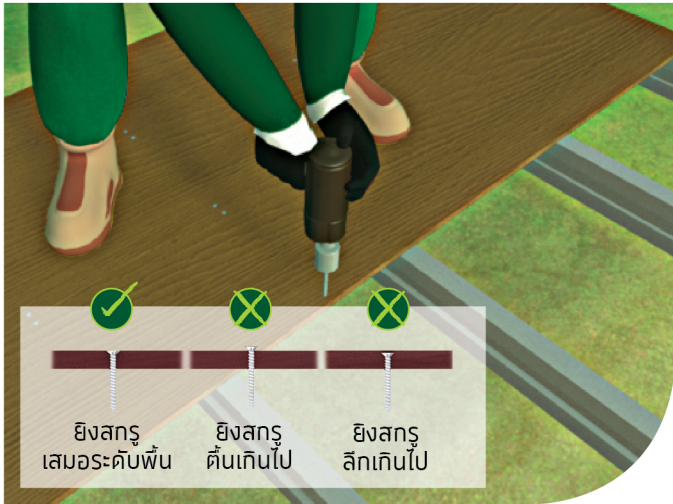
ลายและสี : ลายเส้นตรง
ลายฉลุพิกซ์

ขนาด : 2.5 x 15 x 300 ซม.
2.5 x 20 x 300 ซม.

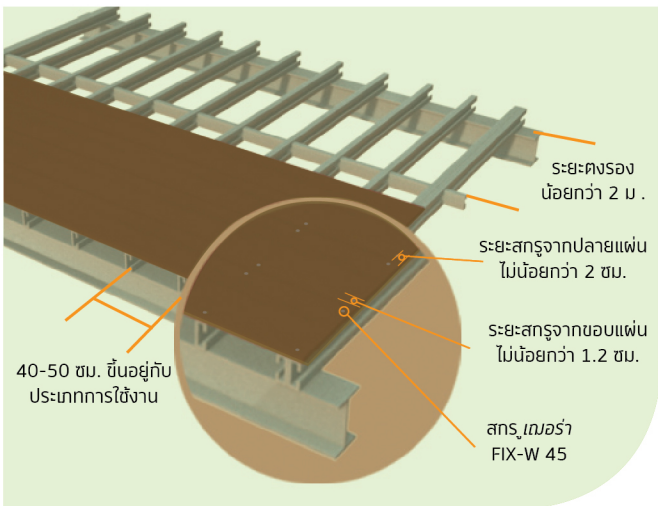
คุณสมบัติเด่น : - สีในเนื้อไม้คงทนตลอด อายุการใช้งาน ปราศจาก ความกังวลเรื่องการดูแลรักษา
- ให้สัมผัสเหมือนไม้ธรรมชาติ
- ติดตั้งได้ทั้งบนโครงสร้างตงเหล็ก ที่ระยะ 40-50 ซม. และพื้นคอนกรีต



วิธีการติดตั้งบนโครงสร้างตงเหล็ก



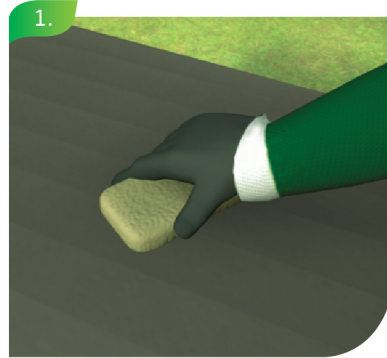
ยึดไม้พื้น เมาว์ร่า เข้ากับโครงสร้างตงเหล็กด้วยสกรู เมาว์ร่า FIX-W 45 ซึ่งเป็นสกรูเกลียวปลายส่วนชนิดหัวฝัง โดยยิงสกรูยึดทั้งสองด้านของไม้พื้น เมาว์ร่า เข้ากับโครงสร้างตงเหล็กทุกๆ โครงตลอดแนวความยาวของแผ่นไม้



การยิงสกรูควรยิงในตำแหน่งที่ห่างจากขอบแผ่นไม้พื้น เมาว์ร่า ไม่น้อยกว่า 1.2 เซนติเมตร และห่างจากปลายของแผ่นไม้ ไม่น้อยกว่า 2 เซนติเมตร

หมายเหตุ : ยิงสกรูให้หัวสกรูจมพอดีเสมอระดับผิวไม้ หรือจมต่ำกว่าระดับผิวไม้ ประมาณ 1- 2 มม.

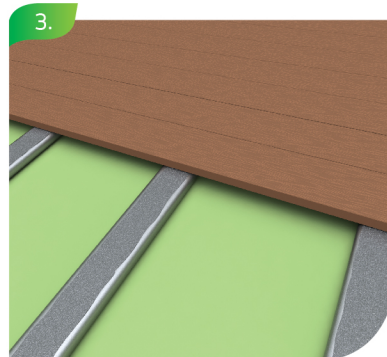
วิธีการติดตั้งบนโครงสร้างตงไม้/ ตงเหล็กแบบไม่ใช้สกรู



ก่อนติดตั้งควรทำความสะอาดพื้นผิวตง ให้ปราศจากฝุ่นหรือคราบไขมัน



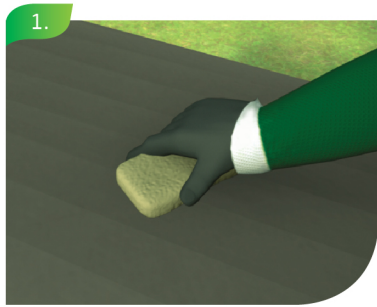
ปาดกาว เมาว์ร่า บอนด์ ลงบนพื้นผิวของตงไม้หรือตงเหล็กให้สม่ำเสมอด้วยเกรียงปาด ให้ทั่วพื้นที่ที่จะทำการติดตั้งไม้พื้น เมาว์ร่า ทั้งนี้ช่วงเวลาที่ปาดกาว เมาว์ร่า บอนด์ จนถึงปูไม้พื้น ไม่ควรเกิน 20 นาที



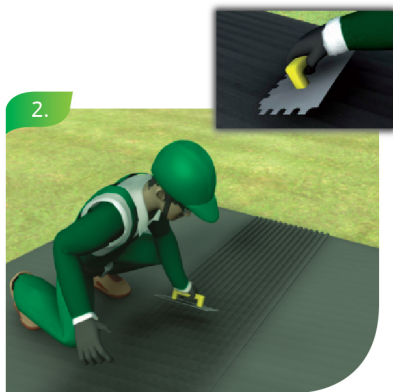
ปูไม้พื้น เมาว์ร่า ลงบนตงเหล็กหรือตงไม้ กดไม้พื้นให้แน่น หรือใช้ค้อนยางเคาะ ทั้งนี้การจัดแต่งไม้พื้น ที่ปูแล้ว ควรทำภายใน 15 นาที จากนั้นควรทิ้งไว้ 10-12 ชั่วโมง แล้วจึงทำสีหรือเริ่มใช้งานจริง

การติดตั้งบนโครงสร้างพื้นคอนกรีต

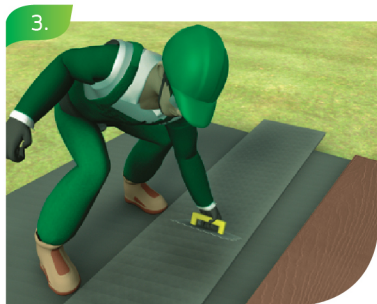
ควรติดตั้งไม้พื้น หรือไม้ตกแต่ง เฌอรา บนพื้นผิวที่ได้ระดับ ในกรณีที่มีพื้นผิวคอนกรีตเดิมไม่ได้ระดับ แนะนำให้ทำการเทปูนทรายปรับระดับและขัดหยาบก่อน หรือ เทปูนทรายปรับระดับด้วย LANKO 173 เพื่อปรับระดับตามวิธีการมาตรฐานที่ผู้ผลิตแนะนำ



ก่อนติดตั้งควรทำความสะอาดพื้นผิวคอนกรีตให้สะอาด ปราศจากฝุ่นและคราบไขมัน



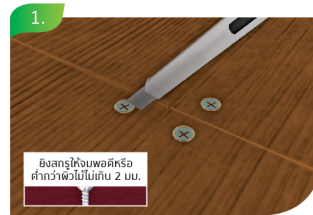
ปาดกาว เฌอรา ฟิกซ์ ลงบนพื้นคอนกรีตให้ได้ระดับสม่ำเสมอ ด้วยเกรียงหวีขนาด 6 มม. ใ้ทั่วพื้นที่ที่จะทำการติดตั้ง เพื่อช่วยควบคุมระดับความหนาของกาว เฌอรา ฟิกซ์ ให้ทั่วตลอดพื้นผิว ทั้งนี้ช่วงเวลาทีปาดกาว เฌอรา ฟิกซ์ จนถึงปูไม้พื้นไม่ควรเกิน 20 นาที



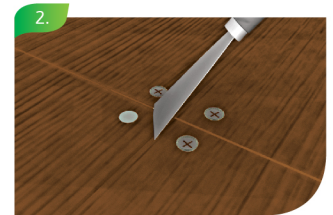
ยิงสกรูยึดบริเวณหัวและท้ายไม้พื้น เพื่อป้องกันไม้ติดตัวในขณะรอ SHERA fix แข็ง

ปาดกาว เฌอรา ฟิกซ์ ด้วยความหนาเช่นเดียวกับที่ปาดบนพื้นคอนกรีต ใ้ทั่วทั้งด้านหลังไม้พื้น เฌอรา จากนั้นจึงปูไม้พื้น เฌอรา ลงบนพื้นคอนกรีต กดไม้พื้นให้แน่น หรือใช้ค้อนยางเคาะ ทั้งนี้การจัดแต่งไม้พื้นที่ปูแล้ว ควรทำภายใน 5 นาที จากนั้นควรทิ้งไว้ 24-48 ชั่วโมง แล้วจึงค่อยทำสีหรือเริ่มใช้งานจริง

การโป๊วเก็บหัวสกรู



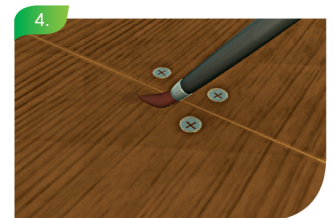
หลังจากยิงสกรูบนไม้พื้น เฌอรา เข้ากับโครงสร้างตงไม้ หรือ ตงเหล็ก โดยยิงให้หัวสกรูต่ำกว่าระดับผิวไม้ 2 มม. จากนั้นใช้มีดบางๆ หรือกระดาษทรายขัดแต่งไม้บริเวณขอบสกรูให้เรียบเสมอรระดับผิวไม้



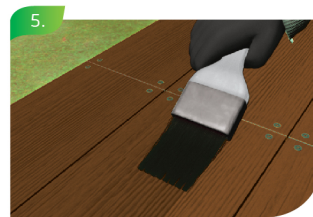
โป๊วปิดรูหัวสกรูด้วย เฌอรา ฟิกซ์ ให้เรียบร้อย โดยโป๊วให้สูงกว่าระดับผิวไม้เล็กน้อย แล้วปาดตรงรอยโป๊วให้เรียบเสมอรระดับผิวไม้ ด้วยเกรียง ทิ้งไว้ให้แห้ง 20 นาที - 1 ชั่วโมง



ขัดแต่งด้วยกระดาษทราย ใ้รอยโป๊วเรียบเสมอรระดับผิวไม้ แล้วปิดฝุ่นให้สะอาด



แต่มีโป๊วหัวสกรูด้วยสีรองพื้นมอคค่าบิช โดยใช้ฟู่กันแต่มีทาสีบริเวณรอยโป๊วต่างๆ และปล่อยให้แห้ง



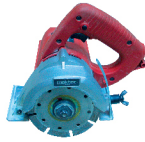
จากนั้นทากับด้วยสีเคลือบกันรอย เฌอรา เพื่อปกป้องผิวสีเป็นชั้นสุดท้าย และทิ้งไว้ให้แห้งสนิทก่อนการใช้งาน



อุปกรณ์แนะนำการติดตั้ง



สว่านไฟฟ้า



เครื่องตัดไฟเบอร์



เทรียงหวี



SHERA SCREW FIX-W 45

อุปกรณ์เสริม เชมร่า



SHERA FIX

กาวไฟเบอร์ซีเมนต์ต่อเนกประสงค์ ที่ถูกออกแบบ เพื่อไฟเบอร์ซีเมนต์โดยเฉพาะ มีความสามารถในการยึดเกาะสูง ยึดหยุ่นดี ทนทุกสภาพอากาศ ใช้สำหรับงานติดตั้งไม้พื้นบนคอนกรีต สามารถติดตั้งกับพื้นเดิมได้โดยไม่ต้องสกัดของเก่า และสามารถใช้สำหรับงานอุดบัวหัวตะปู/สกรู ยาแนวเนื้อผิวไม่ยุบตัว ไม่เกิดคราบขาวเมื่อทาสีกับ ใช้ได้ทั้งผนังและพื้นภายในและภายนอกอาคาร



SHERA BOND

กาวอีพ็อกซีสำหรับไฟเบอร์ซีเมนต์ พลังยึดเกาะสูง พิเศษ สามารถใช้ยึดติด ไฟเบอร์ซีเมนต์, เหล็ก, ไม้, หินอ่อน, เซรามิก, ไม้หลุดร่อน ทนแรงกระแทก ไม่แตกलयงา ไม่สึกกร่อน รับน้ำหนักได้มาก ทนน้ำสูง นอกจากนี้ยังป้องกันเชื้อแบคทีเรีย ราดำ ตะไคร่น้ำได้ และปูทับบนวัสดุเดิมได้โดยไม่ต้องสกัดออก จึงเหมาะสำหรับปูพื้นบนโครงสร้าง ทนทุกสภาพอากาศ ใช้ได้ทั้งภายใน และภายนอกอาคาร

ตัวแทนจำหน่าย

The Thai Olympic Fibre-Cement Co., Ltd.
2426/3 Mahaphant Building, Charoengkong Road,
Bangkokrihaem, Bangkok 10120

บริษัท โอลิมปิกเฟรซซีเมนต์ไทย จำกัด
2426/3 อาคารมหพิทร์ ถนนเจริญกรุง
เขตบางกอกใหญ่ กรุงเทพฯ 10120

SHERA Call Center : +66 2 289 9888 F : +66 2 289 9800

สิ่งพิมพ์นี้จัดทำขึ้นเพื่อเป็นแนวทางในการปฏิบัติงานเท่านั้น ไม่สามารถนำมาใช้เพื่อการค้า
รายละเอียดต่างๆ กรุณาติดต่อฝ่ายบริการลูกค้าเพื่อขอข้อมูลเพิ่มเติม
Version : February 2016

www.SHERAsolution.com