

build better, live better

SHERA™ APPLICATION
SOLUTIONS

SHERA infillwall





Why **SHERA** infillwall?

เมอรั อินฟิลวอลล์ รายแรกผนังหล่อเพื่ออนาคต

ผนังก่ออิฐฉาบปูนในปัจจุบัน ถึงแม้จะมีการใช้อย่างแพร่หลาย แต่ก็มีจุดด้อย และข้อจำกัดหลายประการ อาทิเช่น

- ใช้เวลาก่อสร้างนาน
- ผนังงานสกปรกเลอะเทอะ เพราะเป็นระบบเปียก
- น้ำหนักมาก ขนย้ายลำบาก โดยเฉพาะในอาคารสูง
- ต้องใช้แรงงานจำนวนมาก และช่างปูนที่ชำนาญ
- เศษวัสดุเสียหายนาน จากการทำงานและขนย้าย
- ผนังมีรอยแตกร้าว ต้องเสียเวลาเก็บซ่อมงาน

เมอรั ผู้นำนวัตกรรมไฟเบอร์ซีเมนต์ของประเทศไทย และเป็นที่ยอมรับมากกว่า 40 ประเทศทั่วโลก ได้พัฒนา “ระบบผนัง **เมอรั** อินฟิลวอลล์” โดยใช้แผ่น**เมอรั** อินฟิลบอร์ดเป็นส่วนประกอบหลักในการสร้างผนังที่รูปแบบใหม่ เพื่อแก้ปัญหาระบบผนังเดิมๆ และตอบสนองความต้องการของงานก่อสร้างสมัยใหม่ที่เน้นความรวดเร็วสวยงาม ประหยัด และปลอดภัยเป็นหลักสำคัญ



ทนไฟ



กันเสียง



รับแรงกระแทกได้ดี



แน่นอน



ติดตั้งรวดเร็ว



ต้านทานแผ่นดินไหว



Product Benefits

ประโยชน์และคุณสมบัติ **เมอรั** อินฟิลวอลล์

รวดเร็วกว่า 30% ลดงานฉาบ

พื้นที่ผนัง 700 ตร.ม	เมอรั อินฟิลวอลล์	ผนังก่ออิฐฉาบปูน
ปริมาณแรงงาน	15 คน / 15 วัน	15 คน / 25 วัน
งานท่อและระบบไฟฟ้า	ติดตั้งพร้อมกัน	เสียเวลาติดตั้งภายหลัง
การเก็บงาน	ไม่ต้องฉาบผนัง	ต้องฉาบผิวผนัง

ความแข็งแรงทนทานและการรับน้ำหนัก
(ที่ความหนาแน่นคอนกรีต 700 กก./ลบ.ม.)

ขนาดพุก	ประเภทพุกในลอน	ประเภทพุกปีกผีเสื้อ
พุกเบอร์ 7	10 กก.	20 กก.
พุกเบอร์ 8	20 กก.	30 กก.
พุกเบอร์ 9	30 กก.	40 กก.

น้ำหนักเบากว่าก่ออิฐฉาบปูน

น้ำหนักเบากว่าผนังก่ออิฐมอดู 2 เท่า

ลดต้นทุนค่าโครงสร้าง 20%

มีค่าการกันความร้อนดีกว่าอิฐ 2 เท่า

ช่วยประหยัดค่าขนส่งวัสดุได้ 2 เท่า

ลดการอันตรายหากเกิดแผ่นดินไหวเพราะไม่แตกเป็นก้อนปูนหนัก





1 ติดตั้งโครงเหล็กชุบสังกะสีเนื้อร่า ยู่ 75 ในแนวนอน โดยยึดด้วยพุกคอนกรีต แล้วจึงติดตั้งโครงเหล็กชุบสังกะสีเนื้อร่า ซี 75 ในแนวตั้ง ทุกระยะ 30 ซม.



2 ยึดแผ่นเนื้อร่า อินฟิลบอร์ด เข้ากับโครงเหล็กชุบสังกะสีเนื้อร่า ด้วยสกรูเนื้อร่าฟิทซ์ ดับบลิว 23 ทุกระยะ 15 ซม.



3 เดินท่อร้อยสายไฟฟ้า วางท่อประปา ตำแหน่งบล็อกไฟ หรือติดตั้งวงกบประตู หน้าต่างให้เรียบร้อย แล้วจึงปิดแผ่นเนื้อร่า อินฟิลบอร์ดอีกด้านที่เหลือ

How it Works ?

6 ขั้นตอนง่ายๆ และรวดเร็ว ในการติดตั้งระบบผนัง

เนื้อร่า อินฟิลวอลล์



4 พนมคอนกรีตมวลเบาตามอัตราส่วนที่กำหนดจัดลงในช่องว่างของผนังด้วยบีมคอนกรีต แล้วเคาะผนังด้านข้างเพื่อการกระจายตัวของคอนกรีต



5 ฉาบปิดรอยต่อระหว่างแผ่นเนื้อร่า อินฟิลบอร์ด และหัวสกรูด้วยวัสดุฉาบรอยต่อเนื้อร่า



6 ทิ้งผนังไว้ 2 สัปดาห์ แล้วจึงทาสีผนังให้เรียบร้อย หรือปูกระเบื้องเซรามิค ติควอลเปเปอร์และวัสดุปิดทับอื่นๆตามต้องการ

4



SHERA Infitwall



1 ลัดดาคอมโดวิว ศรีราชา

Reference Project

โครงการชั้นนำทั้งในและต่างประเทศที่เลือกใช้ระบบผนัง

เมอรั อินฟิวอลล์

2 เทสโก้โลตัส สาขาถลางพุกข



3 185 ราชดำริ



Reference Project

โครงการชั้นนำทั้งในและต่างประเทศที่เลือกใช้ระบบผนัง

เมอรั อินฟิลวอลล์



4 แอปป์ ซิตี้ เชียงราย



5 เดอะรีเวอร์ โดย บมจ.โรมอน แลนด์



Reference Project

โครงการชั้นนำทั้งในและต่างประเทศที่เลือกใช้ระบบผนัง

เมอร์ซ่า อินฟิลวอลล์

6 เลอโคเต้ สุขุมวิท 14



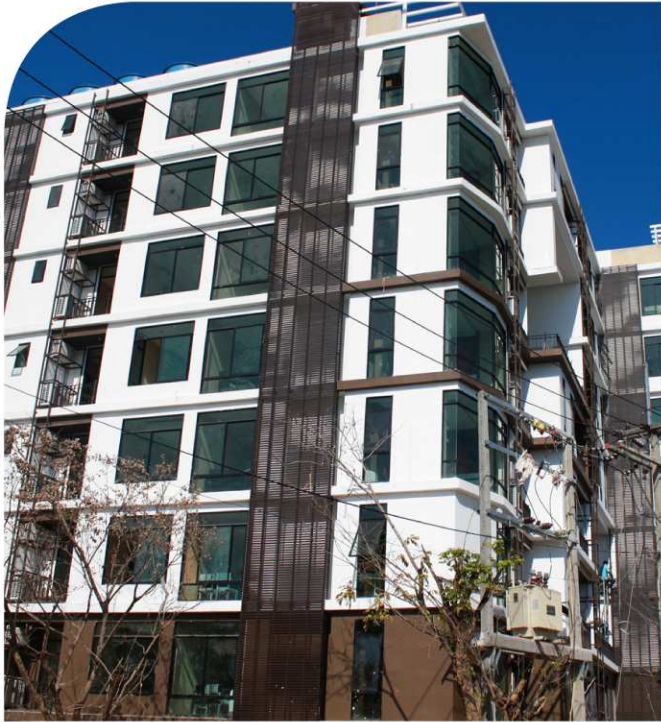
7 บีทีเอส เรสซิเดนซ์



Reference Project

โครงการชั้นนำทั้งในและต่างประเทศที่เลือกใช้ระบบผนัง

เมอรั อินฟิวอลล์



8 เดอะจิกซอร์ คอนโดมิเนียม

9 ยูนิลอฟท์ เชียงใหม่ โดยพรีอเพอร์ตี เพอร์เฟค



Reference Project

โครงการชั้นนำทั้งในและต่างประเทศที่เลือกใช้ระบบผนัง

เอนอรา อินฟิวอลล์

10 Amanora, India



11 Ramee 5 Stars International Hotel, Bahrain



ระบบผนังที่รูปแบบใหม่ **เมอร์ซ่า อินฟิลวอลล์**

ระบบผนังเมอร์ซ่าอินฟิลวอลล์ เป็นระบบที่นิยมใช้งานในกลุ่มอาคารขนาดกลางถึงขนาดใหญ่ และใช้กันแพร่หลายในต่างประเทศมานานหลายปี ด้วยข้อดีของระบบผนังที่ถูกออกแบบให้ทนต่อการพังทลายเมื่อเกิดแผ่นดินไหว ช่วยลดความสูญเสียชีวิตและทรัพย์สินในกรณีที่เกิดเพลิงไหม้ อีกทั้งยังมีความสวยงาม เรียบเนียนและแข็งแรง ผ่านการทดสอบคุณสมบัติตามมาตรฐานระดับสากล

ตารางเปรียบเทียบคุณสมบัติต่างๆ

คุณสมบัติ	ระบบผนังเมอร์ซ่า อินฟิลวอลล์	ผนังก่ออิฐฉาบปูน		
		อิฐมอญ	อิฐมวลเบา	อิฐบล็อก
น้ำหนักผนัง	100 กก./ตร.ม.	280กก./ตร.ม.	120 กก./ตร.ม.	180 กก./ตร.ม.
การแขวนน้ำหนัก	20-40 กก./จุด	30 กก./จุด	20-30 กก./จุด	10 กก./จุด
ความเรียบเนียนผนัง	ผิวเรียบเนียน	ผิวมีเม็ดทราย	ผิวละเอียด	ผิวมีเม็ดทราย
การใช้งานที่เปียกชื้น	ผ่าน ASTM C1185	ผ่าน	ผ่าน	ผ่าน
ความคงทนถาวร	ผ่าน BS 5234	ทนทาน	ทนทานไม่ย่อยสลาย	เปราะไม่แข็งแรง
การทนต่อแรงแผ่นดินไหว	ทนทานได้สูงสุด 6 ริกเตอร์	มีความเสี่ยงต่อการพังทลาย		
ค่าการทดสอบกันไฟ	≥ 3 ชม.	1 ชม.	4 ชม.	1 ชม.
ค่าการกันเสียง (STC)	35-50	38	43	35
ค่าการนำความร้อน (k)	0.093 วัตต์/เมตร.เคลวิน	0.123 วัตต์/เมตร.เคลวิน	0.083 วัตต์/เมตร.เคลวิน	N/A
ค่าการดูดซึมน้ำ	12.80%	40%	30%	18%
ความเร็วในการติดตั้งบนอาคารสูง 700 ตร.ม. โดยใช้คนงาน 15 คน	7 วัน	35 วัน	25 วัน	30 วัน
รูปแบบการติดตั้ง	ระบบตั้งแครง	ระบบเปียก	ระบบเปียก	ระบบเปียก
วิธีการติดตั้ง	ใช้ปืนคอนกรีตมวลเบาแบบทอรัลด์	อาศัยแรงงานฝีมือที่มีความชำนาญ ซึ่งปัจจุบันขาดแคลนหายาก		
ความเป็นมิตรต่อสิ่งแวดล้อม	ไม่สิ้นเปลืองเศษวัสดุ	เสียเศษวัสดุมาก มีปัญหาการทำจัดขยะ		

ภาพการเปรียบเทียบการกันความร้อนของผนังรูปแบบต่างๆ จากแหล่งกำเนิดความร้อน 90 องศาเซลเซียส ซึ่งระบบผนัง **เมอร์ซ่า อินฟิลวอลล์** สามารถกันความร้อนได้เป็นอย่างดี ทำให้มีอุณหภูมิภายในห้องเพียง 40.3 องศาเซลเซียส ต่ำที่สุดเมื่อเทียบกับผนังก่ออิฐรูปแบบอื่น



สถาบันทดสอบระบบผนัง **เมอร์ซ่า อินฟิลวอลล์**



สถาบันรับรอง Green Product สำหรับเมอร์ซ่าบอร์ด

Materials & Equipments

มาตรฐานและวัสดุเครื่องมือ

เทอร์รา อินฟิวอลล์

Accessories อุปกรณ์เสริม



- แผ่น เทอร์รา อินฟัลบอร์ด รุ่นขอบลาด 2 ด้าน ความหนา 6-8 มม.



- เม็ดโฟมโพลีเทอม



- เทปตาข่ายใยแก้ว เทอร์รา



- สารเพิ่มการยึดเกาะคอนกรีต เทอร์รา



- สกรู เทอร์รา ฟิกซ์ ดับบลิว



- ซีเมนต์ฉาบรอยต่อ เทอร์รา สำหรับภายนอก



- โครงเหล็กชุบสังกะสี ความหนา 0.6-1.0 mm. หรือ เหล็กเบอร์ GA20



- ปูนสำเร็จรูป เทอร์รา



- น้ำยาประสานคอนกรีต เทอร์รา



- อะคริลิกฉาบรอยต่อ เทอร์รา สำหรับภายใน

Equipments เครื่องมือ



- สว่านไฟฟ้า



- เลื่อยไฟฟ้า



- เครื่องเจียร์ไฟฟ้า

- เครื่องบีบคอนกรีตมวลเบา



- เครื่องผสมคอนกรีตมวลเบา ขนาดความจุ 300 ลิตร

ตัวแทนจำหน่าย