

ข้อมูลทางเทคนิค

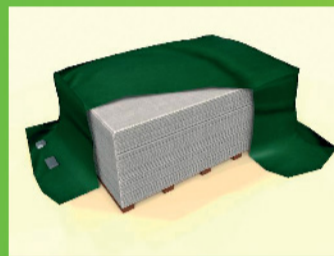
คุณสมบัติทางกายภาพ	มาตรฐาน	หน่วย	ผลทดสอบ
เกณฑ์ความคลาดเคลื่อนความหนา	ASTM C1185	%	±6
ความหนาแน่น	ASTM C1185	กก./ลบ.ม.	1,300± 50
ความต้านทานแรงกด (ที่สภาวะเปียกชื้น)	ASTM C1185	เมกะปาสคาล	>7.0
โมดูลัสยืดหยุ่น (ที่สภาวะเปียกชื้น)	ASTM C1185	เมกะปาสคาล	5,500± 50
การดูดซึมน้ำ	ASTM C1185	%	≤35
ปริมาณความชื้น	ASTM C1185	%	≤12
ความเป็นกรดค่า (PH)	-	-	7-8
การนำความร้อน	ASTM C177	วัตต์/เมตร องศาเซลเซียส	0.15
การกั้นเสียง (STC)	ASTM E90-97	เดซิเบล	30-64
การหดตัวเมื่อความชื้นเปลี่ยนแปลง	ASTM C1185	%	0.04
การขยายตัวเมื่อแช่น้ำ	JIS A5414	%	0.19
ความต้านทานการร้าว	ASTM C1185	-	ผ่าน
คุณสมบัติการทนไฟ			
การไม่ติดไฟ	BS476 Part 5	-	ผ่าน
ดัชนีการไม่ติดไฟ	BS476 Part 6	-	I = 0
การไม่ลามไฟ	BS476 Part 7	-	Class 1
การทนไฟ	BS476 Part 22	นาที	30-180
ดัชนีการปล่อยควัน	ASTM E84-00a	-	0
Single Burning Item	EN 13823 : 2002	-	ผ่าน
Fire Classification	EN 13501-1 : 2002	-	A2s1 d0
Building Combustibility	CNS 6532	-	non-combustible
คุณสมบัติความทนทาน			
Freeze/Thaw resistance	-	-	ผ่าน
Warm water resistance	ASTM C1185	-	ผ่าน
Heat/Rain resistance	และ BS EN 12467:2000	-	ผ่าน
Soak/Dry resistance	-	-	ผ่าน

*หมายเหตุ เฌอราบอร์ดผ่านการทดสอบ Australia / New Zealand Standard (AS/NZ 2908.2:2000) และ EU Standard (BS EN 12467:2000) โดยสถาบันทดสอบวัสดุ PSB Corporation Singapore และผ่านการทดสอบ มอก. 1427-2540 Susongมาตรฐาน กระเบื้องซีเมนต์ซีพีแผ่นเรียบของประเทศไทย

การเคลื่อนย้ายและการทอเก็บ



ยกแผ่นแนวตั้งเสมอ โดยยกปลายทั้ง 2 ข้าง



ควรทอแผ่นในที่ราบบนพื้นราบและแห้ง ควรใช้ไม้ฉากวาง ไม้ต่ำกว่า 1.5" x 3" วางได้ระดับเรียงกัน 5 ก้อน เพื่อรองรับ แผ่นหนา 3.5 มม. ไม้ทอซ้อนไม่เกิน 200 แผ่น แผ่นหนา 6 มม. ไม้ทอซ้อนไม่เกิน 130 แผ่น ไม่ควรติดตั้งและกาสีแผ่นที่อยู่ในสภาพเปียกชื้น

อุปกรณ์เสริมเฌอรา



SHERA screw fix - b

สกรูเฌอรา พิกซ์-บี สำหรับโครงเหล็กความหนา 0.55 - 1.0 มม.

SHERA screw fix - w

สกรูเฌอรา พิกซ์-ดับเบิล สำหรับโครงเหล็กความหนา 1.0 - 3.2 มม.

SHERA screw fix - t

สกรูเฌอรา พิกซ์-ที สำหรับโครงไม้



SHERA sealant PU25

กาวยาแนวเฌอรา พียู 25 ใช้สำหรับยาแนวรอยต่อ ใช้ได้ทั้งภายในและภายนอก

SHERA barrel gun

ปืนยิงกาวเฌอรา ใช้ได้กับกาวยาแนว ขนาด 310 และ 600 มล.

ประเภทโครงคร่าว	สกรูเฌอราที่แนะนำยึดกับเฌอราบอร์ด ที่มีความหนา (มม.) ต่างๆ			
	3.2-4	6-8	10-12	15-20
โครงเหล็กทึบสูง: สลัก 0.55-1.0 มม.	รุ่น FIX-B20	รุ่น FIX-W20	รุ่น FIX-W25	ไม่แนะนำ
โครงเหล็กทึบธรรมดา: สลัก 1.0-3.2 มม.	ไม่แนะนำ	รุ่น FIX-W25	รุ่น FIX-W32	รุ่น FIX-W45
โครงไม้	รุ่น FIX-T 11/4"	รุ่น FIX-T 11/4"	รุ่น FIX-T 11/4"	รุ่น FIX-T 11/4"

ตัวแทนจำหน่าย

The Thai Olympic Fibre-Cement Co., Ltd. 2426/3 Mahaphant Building, Chareonkrung Road, Bangkokhearn, Bangkok 10120
บริษัท โอลิมปิกฟิเบอร์ซีเมนต์ไทย จำกัด 2426/3 อาคารมหาพันธ์ ถนนเจริญกรุง แขวงบางค้อเขต เขตบางคอแหลม กรุงเทพฯ 10120

Shera Callcenter : +66 2 289 9888 F : +66 2 289 9800 Email : Sheracallcenter@SHERAsolution.com

www.SHERAsolution.com

การเลือกใช้งานแผ่นลาย เฌอรา บอร์ด

ลักษณะการใช้งาน	ความหนา (มิลลิเมตร)			
	3.5	4	6	8
ฝ้าเพดานภายใน	●	●		
ฝ้าชายคา/ ฝ้าเพดาน/ ฝ้าคัลโค้ง (Arch)	●	●	●	●
ผนังคัลโค้ง/ ผนังห้องภายใน			●	●
ผนังภายนอกทั่วไป/ บริเวณเปียกชื้น (Wet Area)				●
น้ำหนัก (กก./ตร.ม.)	5.35	6.13	9.32	12.42

โปรดศึกษาข้อมูลการใช้งานที่ถูกต้องและวิธีการติดตั้งที่ถูกต้องก่อนการใช้งาน โดยได้ขอรับข้อมูล
รายละเอียดต่างๆ ที่เกี่ยวข้องสามารถสอบถามได้ที่ฝ่ายบริการลูกค้า โทร. 289 9888
Version: July 2014

SHERA™ APPLICATION SOLUTIONS

เฌอรา สร้างง่าย อยู่สบาย

แผ่นฝ้าและผนังลาย เฌอรา บอร์ด



www.SHERAsolution.com

residential commercial

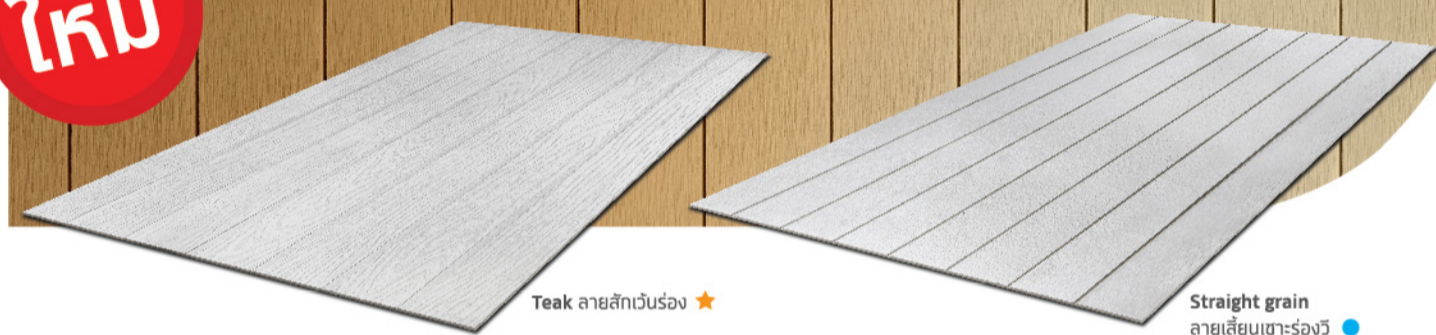
ผนังและฝ้าสวยต้องแผ่นลาย เฌอรา บอร์ดเท่านั้น

เฌอรา เป็นรายแรกที่ถ่ายทอดสุนทรีย์ ความงามของธรรมชาติ ผ่านลวดลายของ แผ่นผนังและฝ้า ให้สวยโดดเด่นอย่างมีเอกลักษณ์ พร้อมผสานคุณสมบัติพิเศษ เฉพาะตัวของ เฌอรา เอฟซีเอส (SHERA FCS) ทำให้ทุกลวดลายความงาม สวยนานและทนทาน ในทุกสภาวะ ทั้งก้นน้ำและความ เปียกชื้น กบไฟ ทนแรงกระแทก และกันเสียงได้ดี แผ่นลาย เฌอรา บอร์ด จึงสวยลงตัว ทุกงานผนังและฝ้า ทั้งภายในและภายนอก

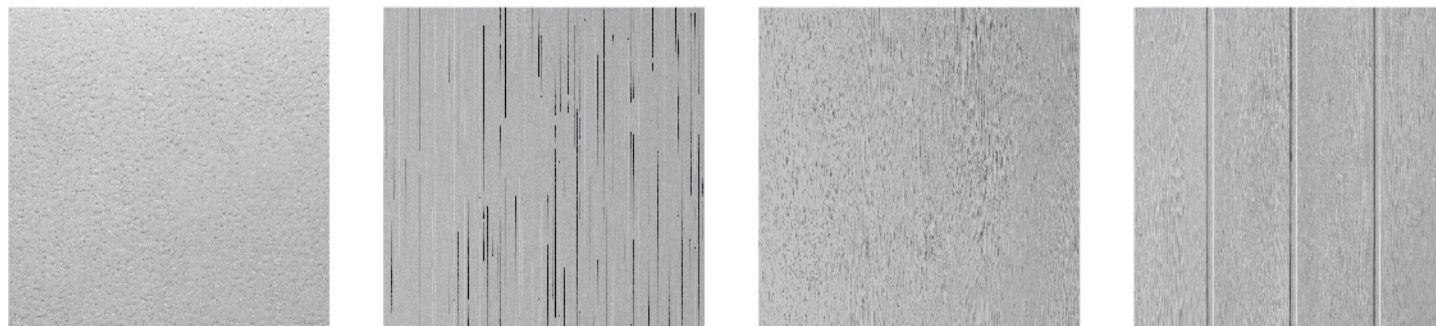
เหตุผล ที่คนทั่วโลกเลือก แผ่นลาย เฌอรา บอร์ด

- ✓ ตัด ตอก เจาะ ติดตั้งง่าย
- ✓ ลายสวย โดดเด่น เห็นชัด
- ✓ คุ่มค่า ทนทาน

ใหม่



Drop หยดน้ำ ★ ● Blossom บลอสซั่ม ★ ● Rocco รูโอคโค ★ ● Wave เวฟ เกลียวคลื่น ●



Stucco ปูนสลิค ● Rain สายฝน ● Cassia ชียพฤกษ์ ● Cassiano ชียพฤกษ์เว้นร่อง ●



รายแรกและรายเดียวที่รับประกันความทนทาน 50 ปี ทั่วโลก



รายแรกที่ได้รับรองผลิตภัณฑ์จากเขียวจากสิงคโปร์



ผลิตภัณฑ์สำหรับอาคารสีเขียวมาตรฐานสหรัฐอเมริกา



รายแรกที่ได้รับรองอาคารกรีน

แผ่นฝ้าลาย เฌอรา บอร์ด

ลายหยดน้ำ/ลายบลอสซั่ม/ลายหินเกล็ด/ลายสักเว้นร่อง

หนา (มม.)	กว้าง (ซม.)	ยาว (ซม.)	น้ำหนัก (กก.)	พื้นที่ใช้งาน
★ 3.5	60	240	7.71	ฝ้าคกแต่งภายในและภายนอก
★ 3.5	120	120	7.71	
★ 3.5	120	240	15.42	
★ 4.0	60	120	4.23	

แผ่นผนังลาย เฌอรา บอร์ด

ลายหยดน้ำ/ลายบลอสซั่ม/ลายหินเกล็ด/ลายปูนสลิค/ลายเกลียวคลื่น/ลายสายฝน/ลายชียพฤกษ์/ลายชียพฤกษ์เว้นร่อง/ลายเส้นเซาะร่อง

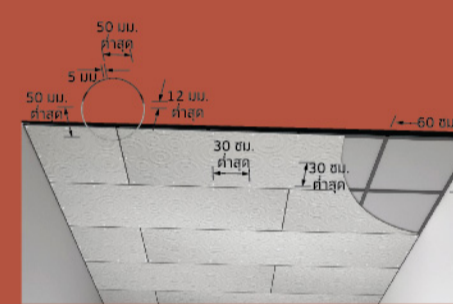
หนา (มม.)	กว้าง (ซม.)	ยาว (ซม.)	น้ำหนัก (กก.)	พื้นที่ใช้งาน
● 6	120	240	26.83	ผนังคกแต่งภายใน
● 6	120	300	33.53*	
● 8	120	240	35.77	ผนังคกแต่งภายนอก
● 8	120	300	44.71*	

*ขนาดพิเศษ สั่งล่วงหน้า

★ สำหรับงานฝ้า ● สำหรับงานผนัง

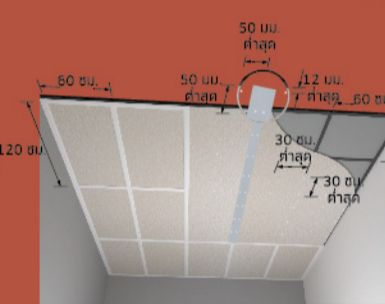
หมายเหตุ : เฉพาะแผ่นฝ้าลายสักเว้นร่อง ความหนา 4.0 มม.

การติดตั้งแผ่นฝ้าลาย เฌอรา บอร์ด



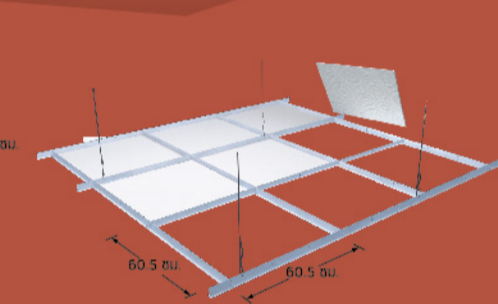
แบบฝ้าเว้นร่อง

1. ติดตั้งโครงคร่าวไม้ที่ระยะโครง 60 x 60 ซม. หรือโครงคร่าวเหล็กที่ระยะโครงรอง 40 ซม.
2. ยึดแผ่นฝ้าลาย เฌอรา บอร์ดด้วยสกรู เฌอรา โดยเว้นร่องระหว่างแผ่นอย่างน้อย 5 มม.*
3. ทำสีรองพื้นปูนเก่าและสีทับหน้าตามต้องการ



แบบฝ้าชนชิด และปิดด้วยไม้ขอบ

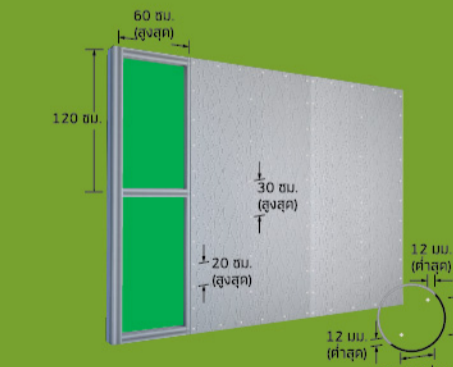
1. ติดตั้งโครงคร่าวไม้ที่ระยะโครง 60 x 60 ซม. หรือโครงคร่าวเหล็กที่ระยะโครงรอง 40 ซม.
2. ยึดแผ่นฝ้าลาย เฌอรา บอร์ดด้วยสกรู เฌอรา
3. ใช้ไม้ขอบ เฌอรา ปิดที่รอยต่อระหว่างแผ่น ทำสีรองพื้นปูนเก่าและสีทับหน้าตามต้องการ



แบบฝ้าทึบบาร์

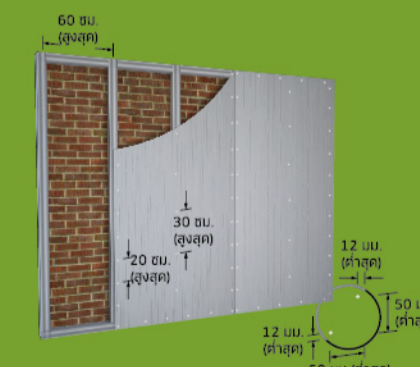
1. ติดแผ่นฝ้าลาย เฌอรา บอร์ดขนาด 60x60 ซม. หรือขนาด 60x120 ซม. ตามต้องการ
2. ทำสีรองพื้นปูนเก่าและสีทับหน้าด้วยสีคกชนบ ทั้งไว้ให้แห้ง
3. วางแผ่นฝ้าลาย เฌอรา บอร์ดบนโครงฝ้าฝ้าทึบบาร์ดังรูป

การติดตั้งแผ่นผนังลาย เฌอรา บอร์ด



บนผนังเบา

1. ติดตั้งโครงคร่าวเหล็กชุบสังกะสีสำหรับงานผนังเบา ระยะตามรูป
2. ยึดแผ่นผนังลาย เฌอรา บอร์ดด้วยสกรู เฌอรา โดยเว้นร่องระหว่างแผ่นอย่างน้อย 5 มม.*
3. ทำสีรองพื้นปูนเก่าและสีทับหน้าตามต้องการ



บนผนังก่ออิฐ

1. ติดตั้งโครงคร่าวเหล็กตัว C ทุกระยะ 60 ซม. ในแนวตั้ง เข้ากับผนังก่ออิฐ ดังรูป
2. ยึดแผ่นผนังลาย เฌอรา บอร์ดด้วยสกรู เฌอรา โดยเว้นร่องระหว่างแผ่นอย่างน้อย 5 มม.*
3. ทำสีรองพื้นปูนเก่าและสีทับหน้าตามต้องการ

*สามารถเว้นร่องโชว์แนวสำหรับงานภายใน ในกรณีใช้งานภายนอกหรือพื้นที่เปียกชื้น แนะนำให้ใช้ทาวายแวน เฌอรา พู 25